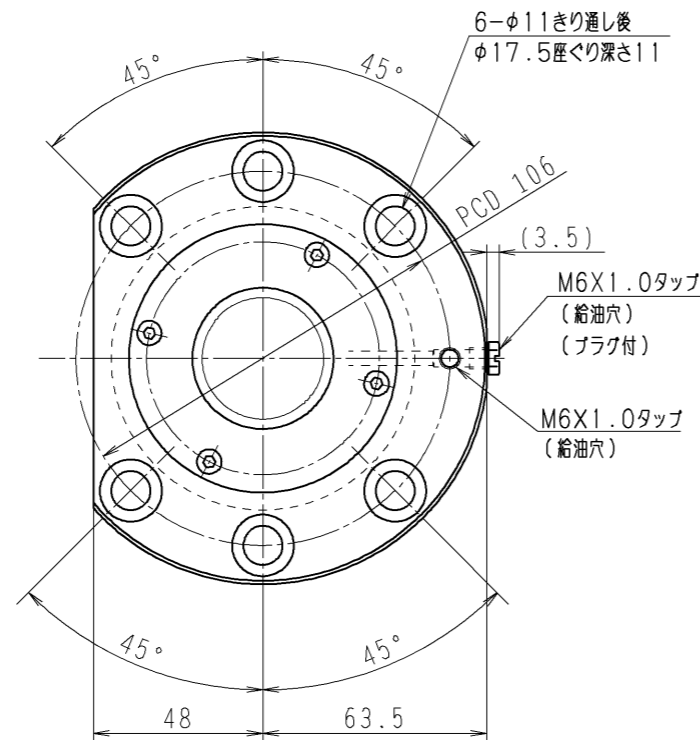
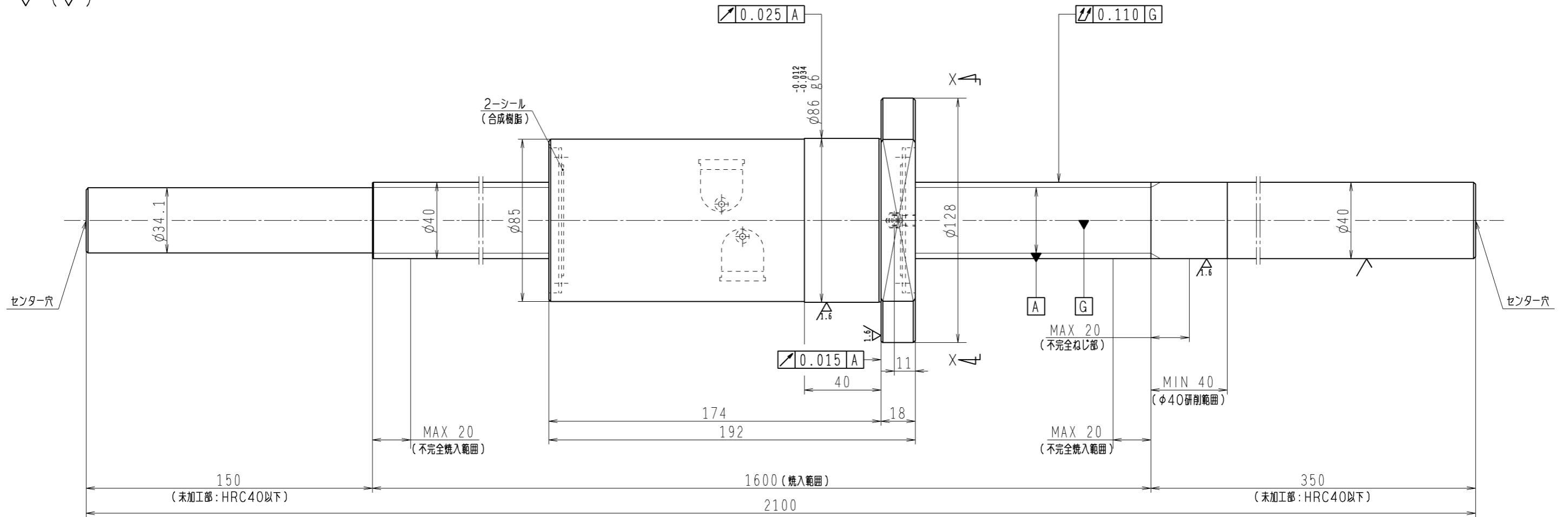


6.3/ (✓)



1. 御使用時には潤滑剤(油または、グリース)の供給が必要です
2. フラグ(M6X1.0)は付け替え可能です
3. 軸端未加工部硬さ: HRC40以下
4. 記載なき寸法形状は予告無く変更する場合があります

予 圧 ト ル ク 仕 様				ボ ー ル ね じ 仕 様 JIS B 1192-5					
予圧荷重 (基準値)	2850	N	許容範囲	82 ~ 152	N-cm	ナット形式	EM4020-4E	リ - ド	20
測定条件	回転速度	100 min ⁻¹	潤滑剤	油: 粘度 ISO VG68		基本動定格荷重 C _a	66500 N	B C D	41.5
普通公差	公差指示のない寸法は、JIS B 0405-mによる					基本静定格荷重 C _{0a}	131000 N	BCDのリード角	8°43'
使用条件	リ - ド 精 度					ボール溝部と 焼入指定部の 表面かたさ	軸 HRC58~62	ねじれ方向	右
最大軸方向荷重	N		ねじ部有効長さ	移動量誤差		ナット	HRC58~62	鋼 球 径	7.1438 9/32
最高回転速度	min ⁻¹			T	-0.039			スパーサーボール比	
軸取付方法				ep	0.054			軸方向すきま	0
潤滑剤				v _v	0.035			精度等級すきま記号	C5Z
				v ₃₀₀	0.018			許容回転数	min ⁻¹ (dn=)
								封入潤滑剤	無し(防錆油塗布)
承認								貴社 図番	
検図								ハイスピードSSシリーズ EM4020-4E	尺度 2:3
設計								名 番	HSS4020N1D2100
製図								図番	
符号	日 付	切替番号	記事	承認者	変更者			日付	