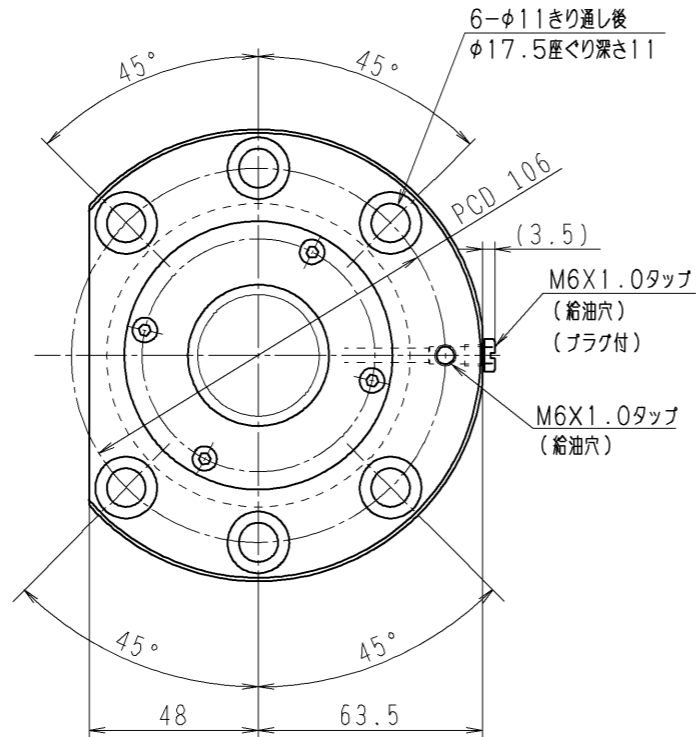
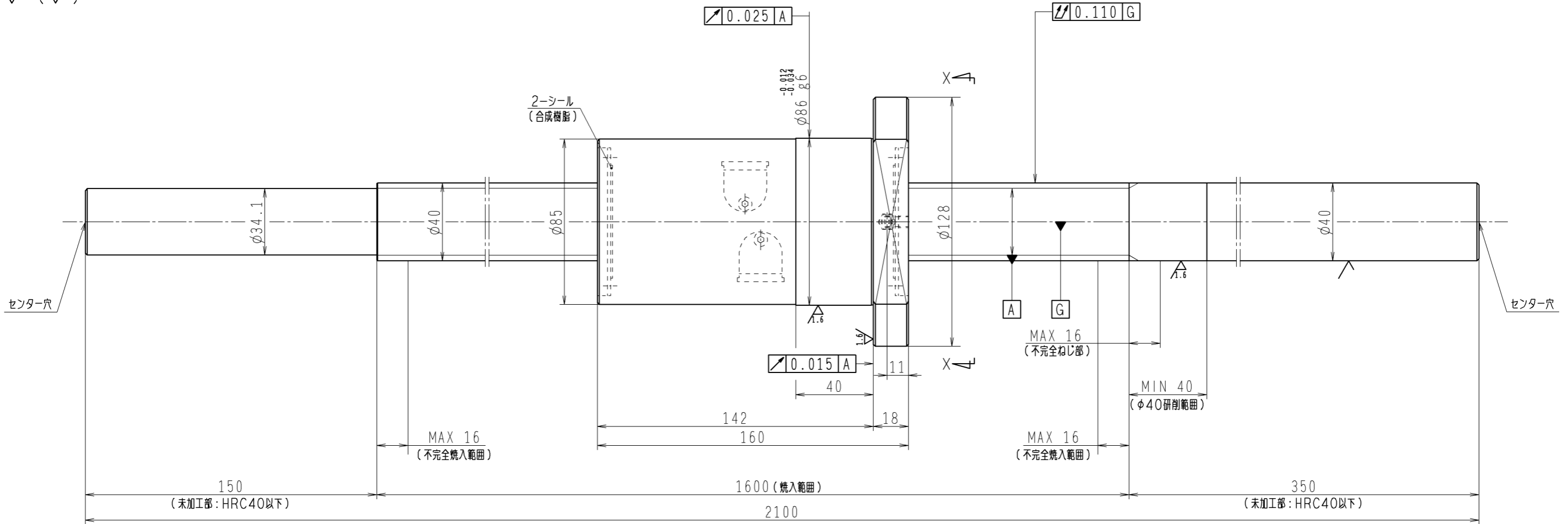


6.3/ (✓)



矢視 X-X

1. 御使用時には潤滑剤(油または、グリース)の供給が必要です
2. フラグ(M6X1.0)は付け替え可能です
3. 軸端未加工部硬さ: HRC40以下
4. 記載なき寸法形状は予告無く変更する場合があります

予 圧 ト ル ク 仕 様				ボ ー ル ね じ 仕 様 JIS B 1192-5					
予圧荷重 (基準値)	2850	N	許容範囲	76 ~140	N-cm	ナット形式	EM4016-4E	リ - ド	16
測定条件	回転速度	100 min ⁻¹	潤滑剤	油:粘度	ISO VG68	基本動定格荷重	Ca	66900	N
普通公差	公差指示のない寸法は、JIS B 0405-mによる					基本静定格荷重	Coa	131000	N
使用条件	リ - ド 精 度			ボール溝部と 焼入指定部の 表面かたさ		軸	HRC58~62	鋼 球 径	7.1438
最大軸方向荷重	N	ねじ部有効長さ	T	-0.039	移動量誤差	ナット	HRC58~62	スパーサーボール比	9/32
最高回転速度	min ⁻¹	ep	0.054	vu	0.035	軸方向すきま	0	精度等級すきま記号	C5Z
軸取付方法		vu300	0.018	許容回転数	min ⁻¹ (dn=)	封入潤滑剤	無し(防錆油塗布)		
潤滑剤									
承認								貴社 図番	
検図								ハイスピードSSシリーズ EM4016-4E	尺 度 2:3
設計								名 番	HSS4016N1D2100
製図								図 番	
符号	日 付	切 替 番 号	記 事	承認者	変更者			日 付	