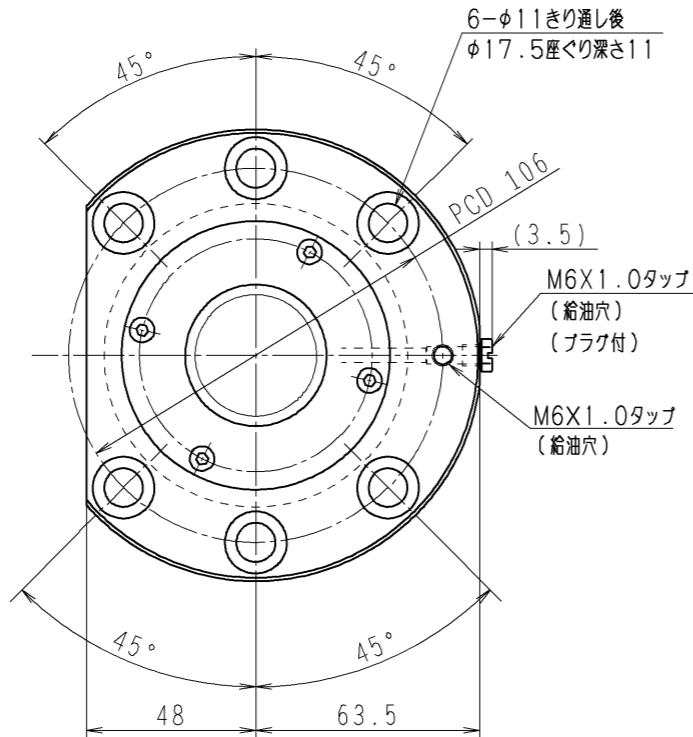
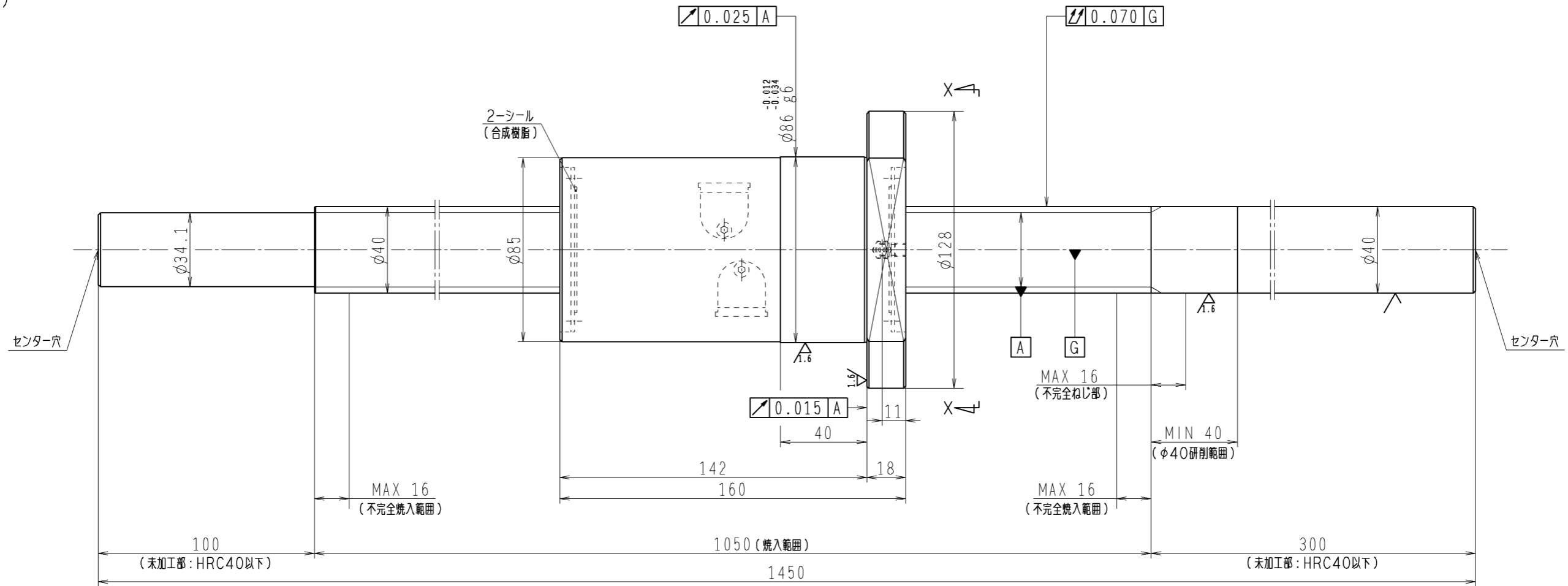


6.3/ (✓)



1. 御使用時には潤滑剤(油または、グリース)の供給が必要です
2. プラグ(M6X1.0)は付け替え可能です
3. 軸端未加工部硬さ: HRC40以下
4. 記載なき寸法形状は予告無く変更する場合があります

予 圧 ト ル ク 仕 様				ボ ー ル ね じ 仕 様 JIS B 1192-5								
予圧荷重 (基準値)	2850	N	許容範囲	76 ~ 140	N-cm	ナット形式	EM4016-4E	リ - ド	16			
回転速度	100	min ⁻¹	潤滑剤	油: 粘度 ISO VG68		基本動定格荷重 Ca	66900	N				
普通公差	公差指示のない寸法は、JIS B 0405-mによる					基本静定格荷重 Coa	131000	N				
使用条件	リ - ド 精 度					ボール溝部と 焼入指定部の 表面かたさ	軸	HRC58~62	鋼 球 径	7.1438 9/32		
最大軸方向荷重	N		ねじ部有効長さ		T	-0.025	ナット	HRC58~62	スパーボール比			
最高回転速度	min ⁻¹		移動量誤差		ep	0.046			軸方向すきま	0		
軸取付方法					vu	0.030			精度等級すきま記号	C5Z		
潤滑剤					vu300	0.018	許容回転数	min ⁻¹ (dn=)	封入潤滑剤	無し(防錆油塗布)		
承認									貴社 図番			
検図									ハイスピードSSシリーズ EM4016-4E	尺 度	2:3	
設計									名 番	HSS4016N1D1450	日 付	
製図									図 番			
符号	日 付	切 替 番 号	記 事	承認者	変更者							