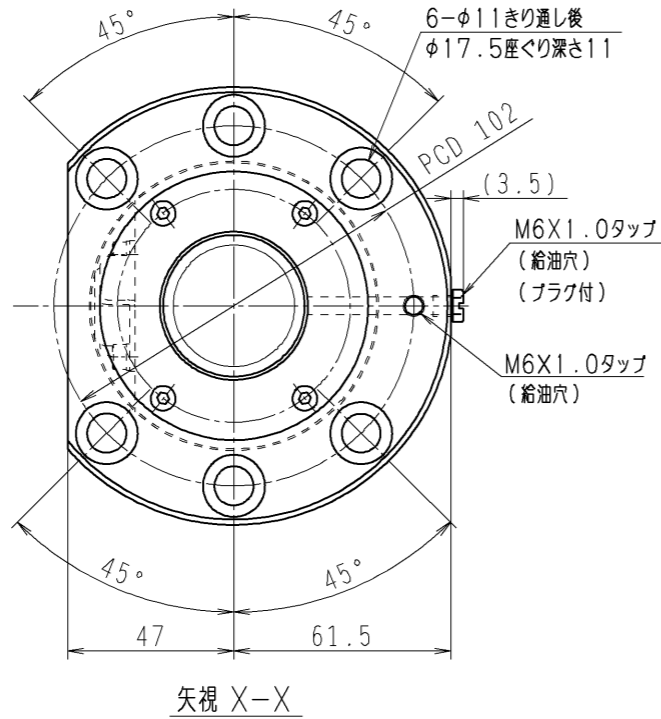
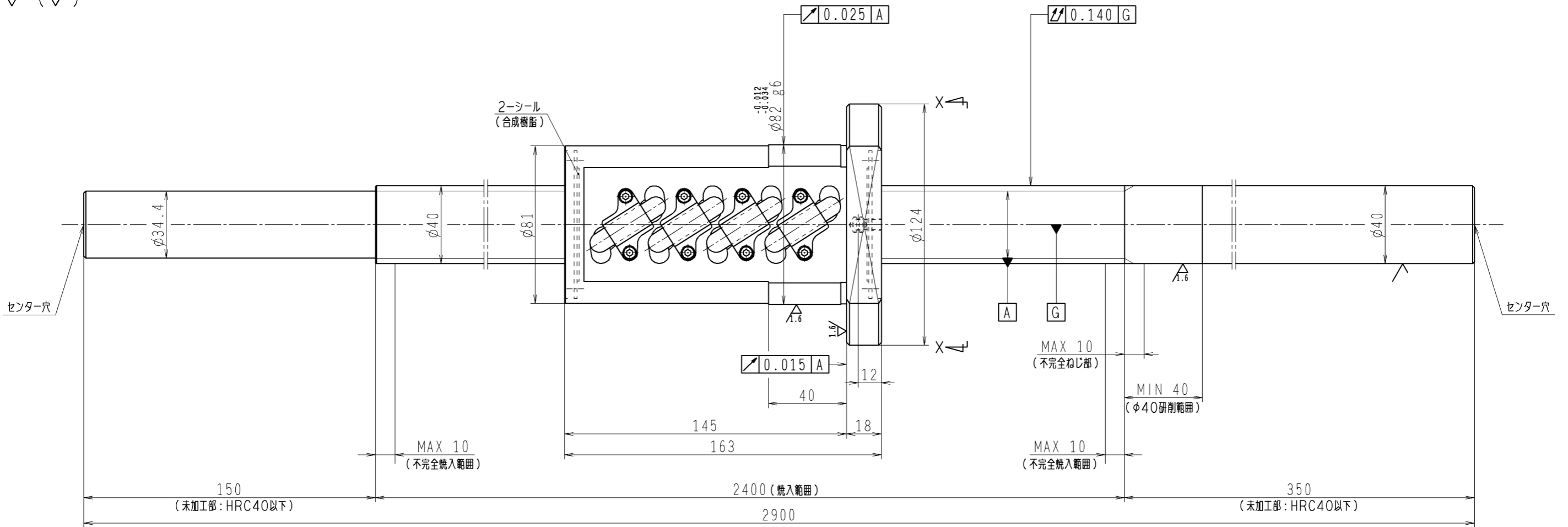


6.3 (✓)



- 御使用時には潤滑剤(油または、グリース)の供給が必要です
- プラグ(M6X1.0)は付け替え可能です
- 軸端未加工部硬さ: HRC40以下
- 記載なき寸法形状は予告無く変更する場合があります

予 圧 ト ル ク 仕 様				ボ ー ル ね じ 仕 様				JIS B 1192-5		
予圧荷重 (基準値)	2600	N	許容範囲	47	~110	N-cm	ナット形式	ZFRC4010-10	リ - ド	10
測定条件	回転速度	100	min ⁻¹	潤滑剤	油:粘度	ISO VG68	基本動定格荷重	C _a	61200	N
普通公差	公差指示のない寸法は、JIS B 0405-mによる						基本静定格荷重	C _{0a}	137000	N
使用条件	リ - ド 精 度			ボール溝部と焼入指定部の表面かたさ		軸	HRC58~62	鋼 球 径	6.350	1/4
最大軸方向荷重	N	ねじ部有効長さ	移動量誤差	T	-0.058	ナット	HRC58~62	スパーサーボール比		
最高回転速度	min ⁻¹			ep	0.077	軸方向すきま	0	精度等級すきま記号	C5Z	
軸取付方法				v _v	0.046	許容回転数	min ⁻¹ (dn=)			
潤滑剤				v ₃₀₀	0.018	封入潤滑剤	無し(防錆油塗布)			
承認						貴社 図番				
検図						ハイスピードSSシリーズ	ZFRC4010-10	尺 度	2:3	
設計						名 番	HSS4010N1D2900	図 番		日 付
製図						符 号				