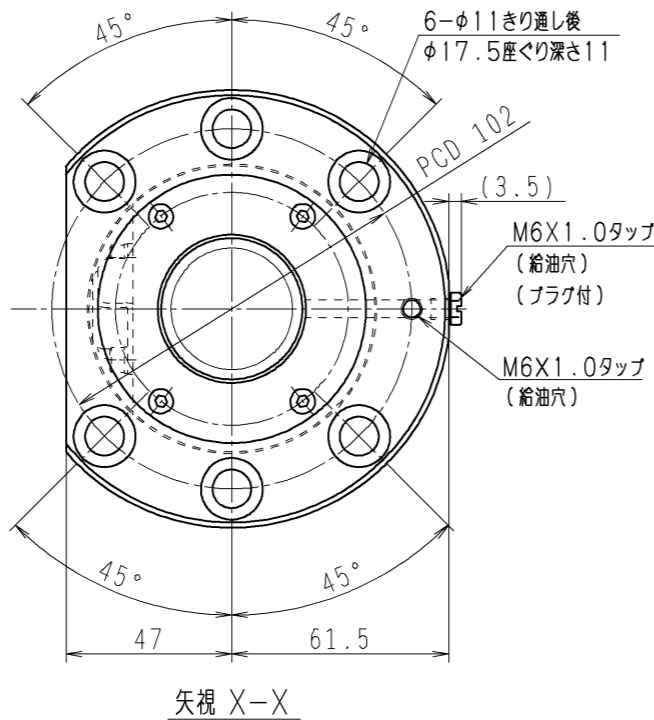
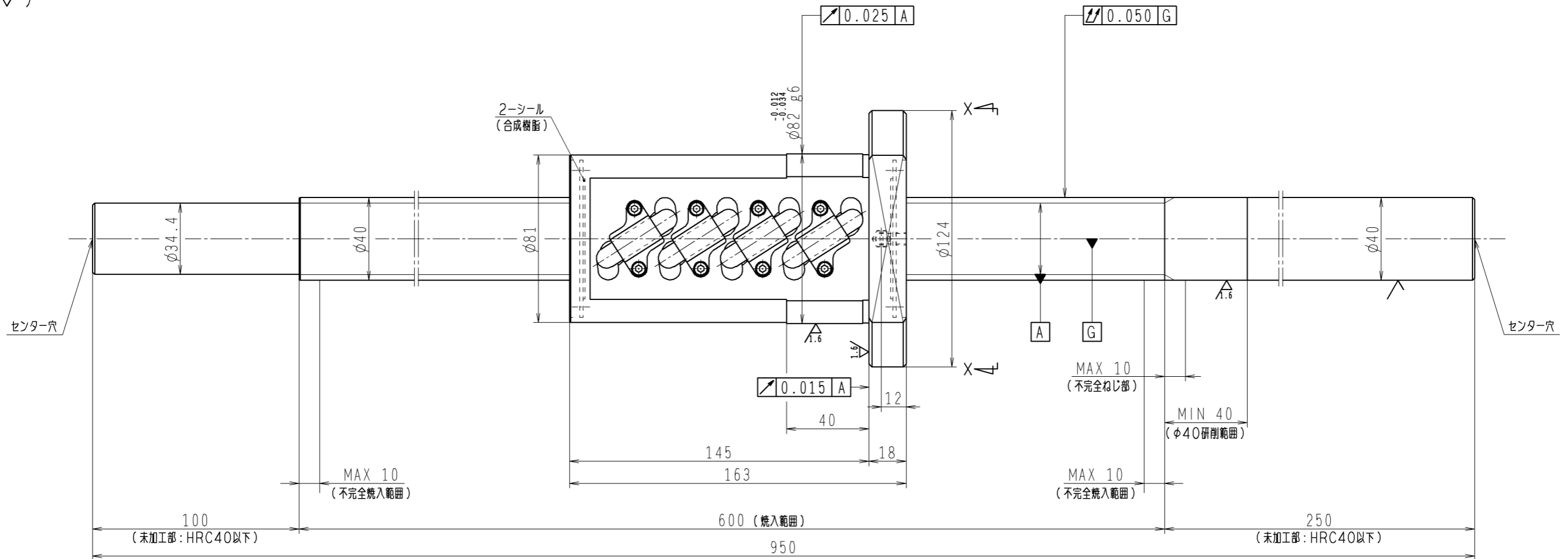


6.3 (✓)



1. 御使用時には潤滑剤(油または、グリース)の供給が必要です
2. プラグ(M6X1.0)は付け替え可能です
3. 軸端未加工部硬さ: HRC40以下
4. 記載なき寸法形状は予告無く変更する場合があります

予 圧 ト ル ク 仕 様				ボ ー ル ね じ 仕 様 JIS B 1192-5						
予圧荷重 (基準値)	2600	N	許容範囲	55 ~102	N-cm	ナット形式	ZFRC4010-10	リ - ド	10	
測定条件	回転速度	100	min ⁻¹	潤滑剤	油:粘度 ISO VG68	基本動定格荷重	Ca	61200	N	
普通公差	公差指示のない寸法は、JIS B 0405-mによる					基本静定格荷重	Coa	137000	N	
使用条件	リ - ド 精 度					ボール溝部と 焼入指定部の 表面かたさ	軸	HRC58~62	鋼 球 径	6.350
最大軸方向荷重	N						ナット	HRC58~62	スパーサーボール比	1/4
最高回転速度	min ⁻¹					移動量誤差			軸方向すきま	0
軸取付方法						ねじ部有効長さ	T	-0.014	精度等級すきま記号	C5Z
潤滑剤						許容重差	ep	0.030	許容回転数	min ⁻¹ (dn=)
							vu	0.023	封入潤滑剤	無し(防錆油塗布)
							vu300	0.018		
									貴社 図番	
									承認	
									検図	
									設計	
									製図	
符号	日付	切替番号	記事	承認者	変更者	名 番	HSS4010N1D0950		尺 度	2:3
									図 番	日 付