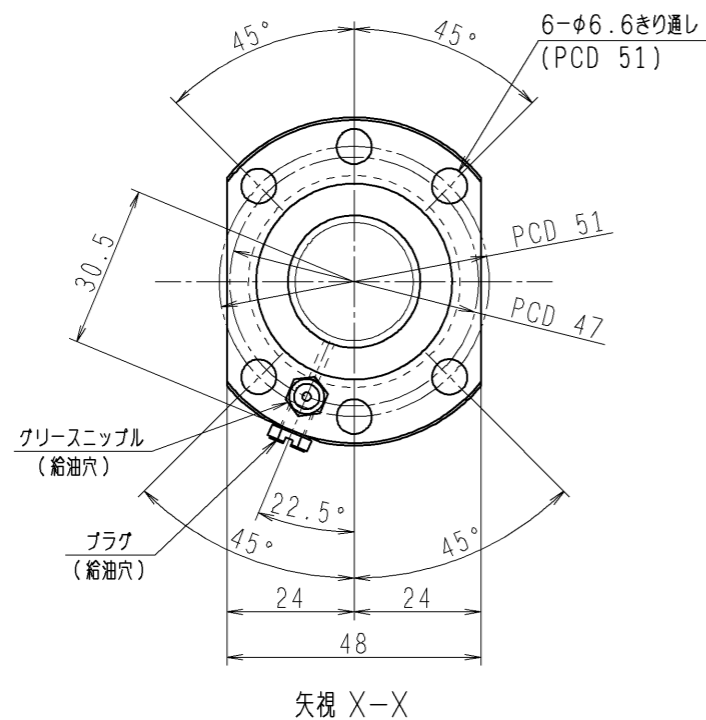
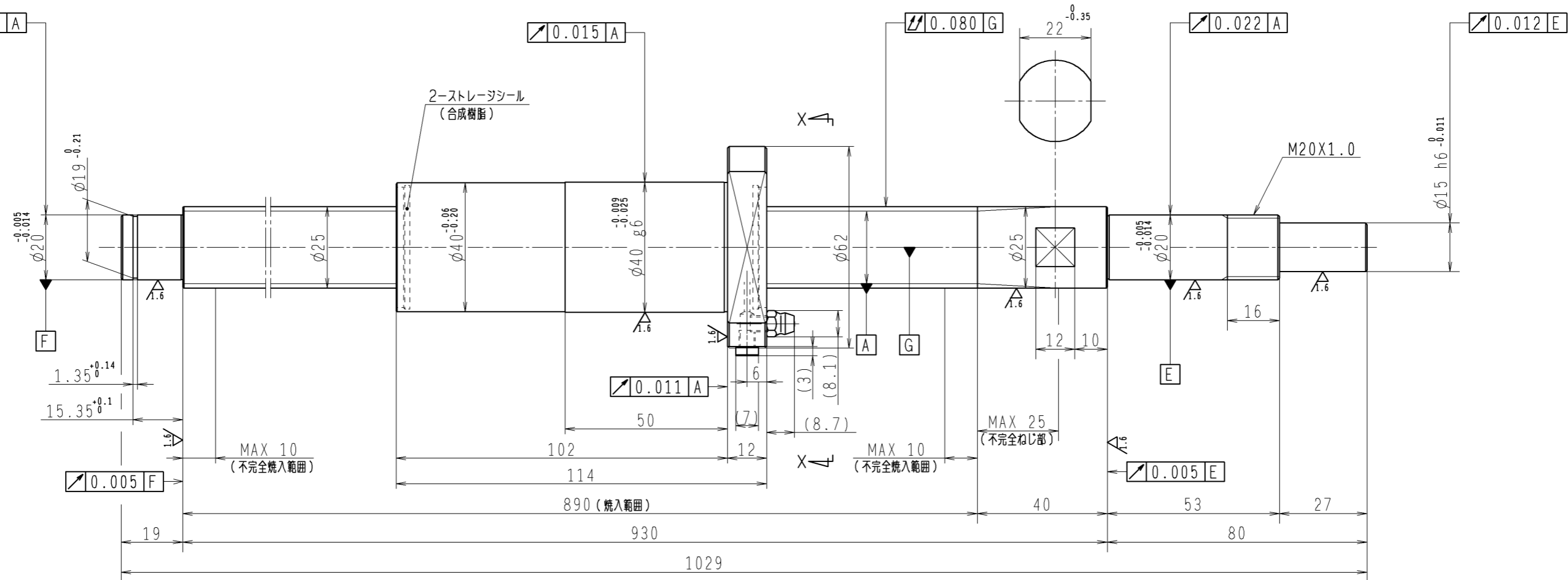


6.3 (✓)



1. ストレージシールの磨動トルクは3.0N・cm以下です
2. グリスニップルとプラグは入れ替え可能です。タップ穴サイズはM5X0.8となります
3. 記載なき寸法形状は予告無く変更する場合があります

予圧トルク仕様				ボールねじ仕様 JIS B 1192-5			
予圧荷重 (基準値)	200 N	許容範囲	5.4 ~ 17.6 N-cm	ナット形式	BSS2550-2E	リード	50
測定条件	回転速度 100 min ⁻¹ 潤滑剤 油:粘度 ISO VG68			回路数	1.7X1		
				基本動定格荷重 Ca	6910 N	B C D	25.5
				基本静定格荷重 Coa	14700 N	BCDのリード角	31°58'
普通公差	公差指示のない寸法は、JIS B 0405-mによる			ねじれ方向	右	鋼球径	3.1750
使用条件		リード	精度	ボール溝部と焼入指定部の表面かたさ	軸 ナット HRC58~62	銅球径	1/8
最大軸方向荷重	N					スパーサーボール比	
最高回転速度	min ⁻¹					軸方向すきま	0
軸取付方法						精度等級すきま記号	C5Z
潤滑剤	グリース					許容回転数	min ⁻¹ (dn=)
						封入潤滑剤	NSKグリース LR3
						承認	貴社 図番
						検図	コンパクトFAシリーズ BSS2550-2E
						設計	尺度 1:1
						製図	図番
符号	日付	切替番号	記事	承認者	変更者	製図	日付
						名番	PSS2550N1D1029