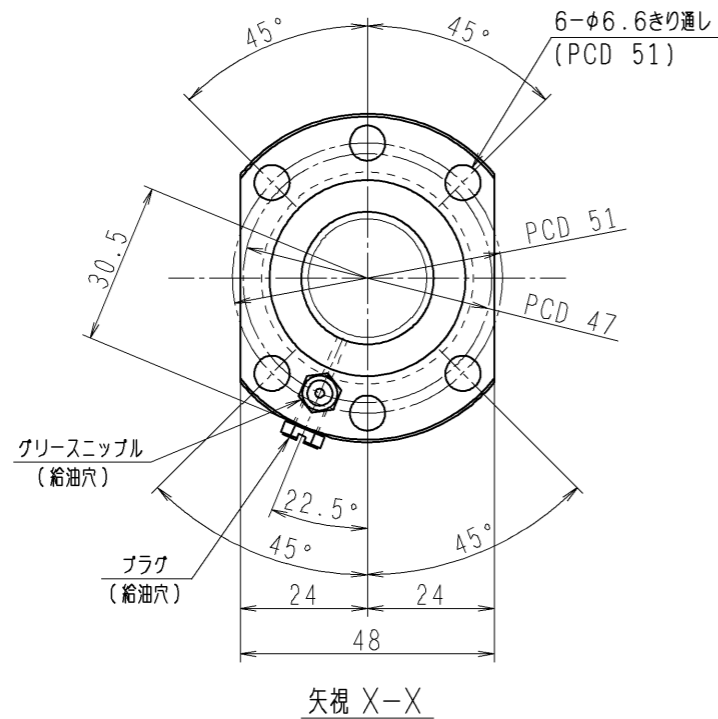
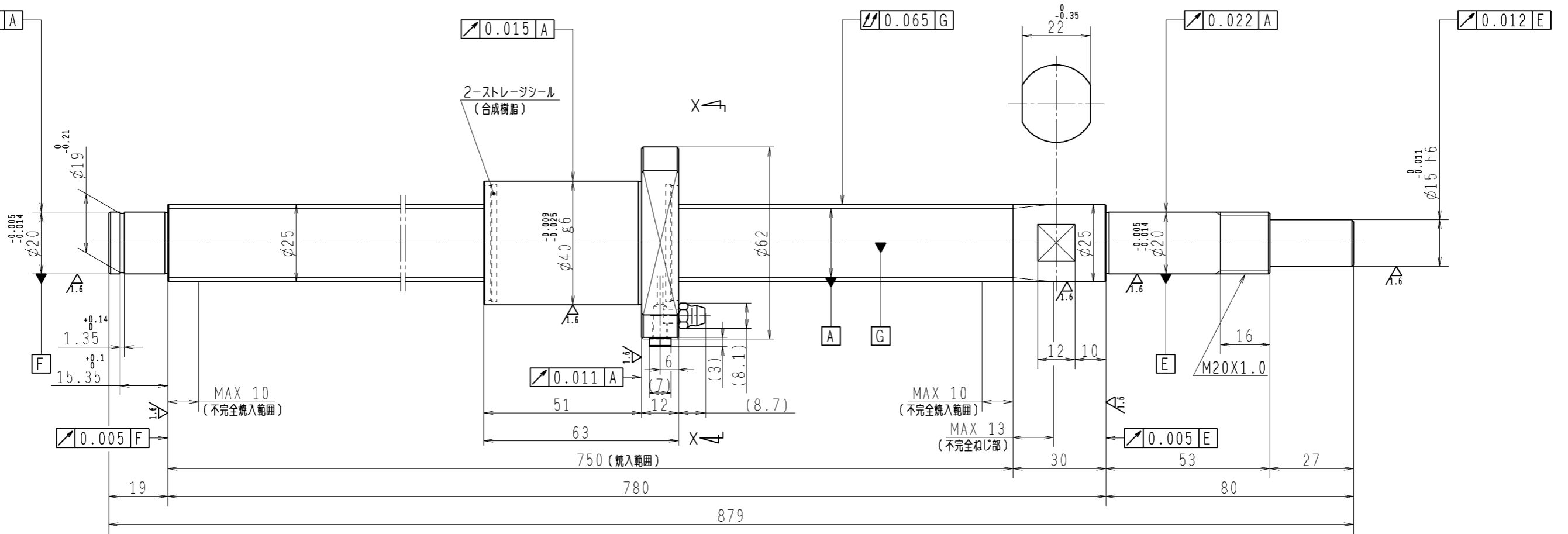


6.3 (✓)



1. ストレージシールの磨動トルクは3.0N・cm以下です
2. グリスニップルとプラグは入れ替え可能です。タップ穴サイズはM5X0.8となります
3. 記載なき寸法形状は予告無く変更する場合があります

予 圧 ト ル ク 仕 様				ボ ー ル ね じ 仕 様 JIS B 1192-5				
予圧荷重 (基準値)	200 N	許容範囲	2.7 ~ 13.8 N-cm	ナット形式	BSS2525-2E		リ - ド	25
測定条件	回転速度 100 min ⁻¹ 潤滑剤 油:粘度 ISO VG68			回路数	1.7X1			
				基本動定格荷重 Ca	7490 N		B C D	25.5
				基本静定格荷重 Coa	14600 N		BCDのリード角	17°20'
普通公差	公差指示のない寸法は、JIS B 0405-mによる			ボール溝部と 焼入指定部の 表面かたさ	軸	HRC58~62	ねじれ方向	右
使用条件		リ - ド	精度	鋼 球 径	3.175			
最大軸方向荷重	N			スパーサーボール比	1/8			
最高回転速度	min ⁻¹			軸方向すきま	0			
軸取付方法				精度等級すきま記号	C5Z			
潤滑剤	グリース			許容回転数	min ⁻¹ (dn=)			
				封入潤滑剤	NSKグリース LR3			
				承認			貴社 図番	
				検図			コンパクトFAシリーズ BSS2525-2E	尺度 1:1
				設計				
				製図				
符号	日付	切替番号	記事	承認者	変更者	製図	名 番	日付
							PSS2525N1D0879	