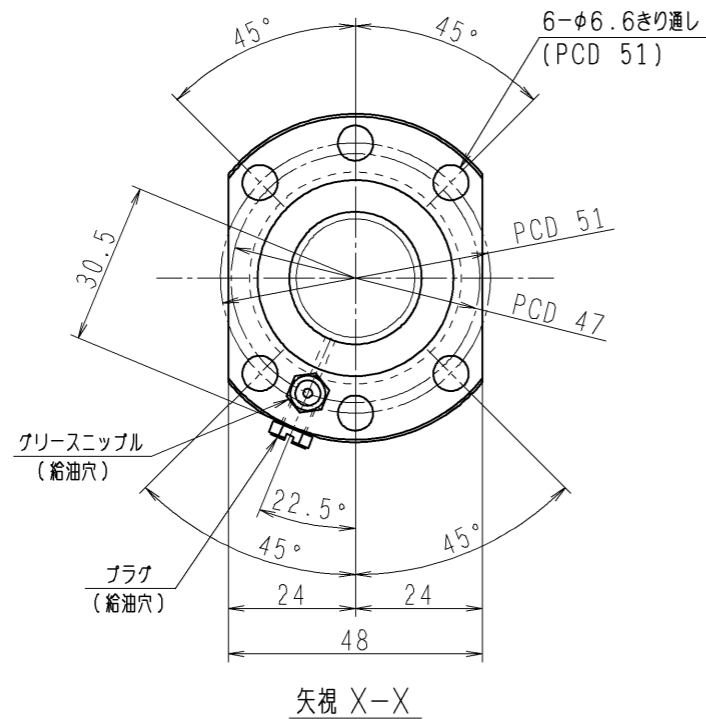
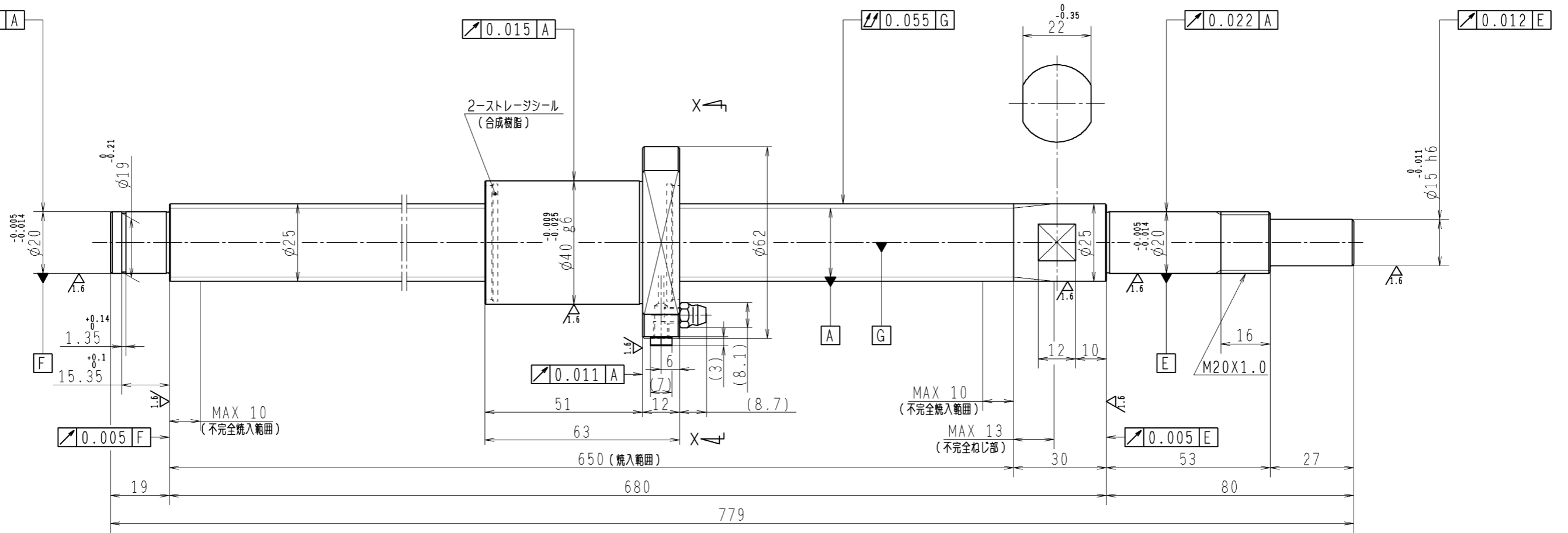


6.3 (✓)



1. ストレージシールの磨動トルクは3.0N・cm以下です
2. グリスニップルとプラグは入れ替え可能です。タップ穴サイズはM5X0.8となります
3. 記載なき寸法形状は予告無く変更する場合があります

予 圧 ト ル ク 仕 様				ボ ー ル ね じ 仕 様 JIS B 1192-5			
予圧荷重 (基準値)	200 N	許容範囲	2.7 ~13.8 N-cm	ナット形式	BSS2525-2E	リ - ド	25
測定条件	回転速度 100 min <sup>-1</sup> 潤滑剤 油:粘度 ISO VG68			回路数	1.7X1		
				基本動定格荷重 Ca	7490 N	B C D	25.5
				基本静定格荷重 Coa	14600 N	BCDのリード角	17°20'
普通公差	公差指示のない寸法は、JIS B 0405-mによる			ねじれ方向	右		
使用条件		リ - ド 精 度		ボール溝部と 焼入指定部の 表面かたさ	軸 HRC58~62 ナット HRC58~62	鋼 球 径	3.175 1/8
最大軸方向荷重	N					スパーボール比	
最高回転速度	min <sup>-1</sup>					軸 方 向 す き ま	0
軸取付方法							
潤滑剤	グリース						
						精度等級すきま記号	C5Z
						許容回転数	min <sup>-1</sup> (dn= )
						封入潤滑剤	NSKグリース LR3
				承認		貴社 図番	
				検図		コンパクトFAシリーズ BSS2525-2E	尺 度 1:1
				設計			図 番
				製図			日 付
符号	日 付	切 替 番 号	記 事	承認者	変更者	名 番	PSS2525N1D0779