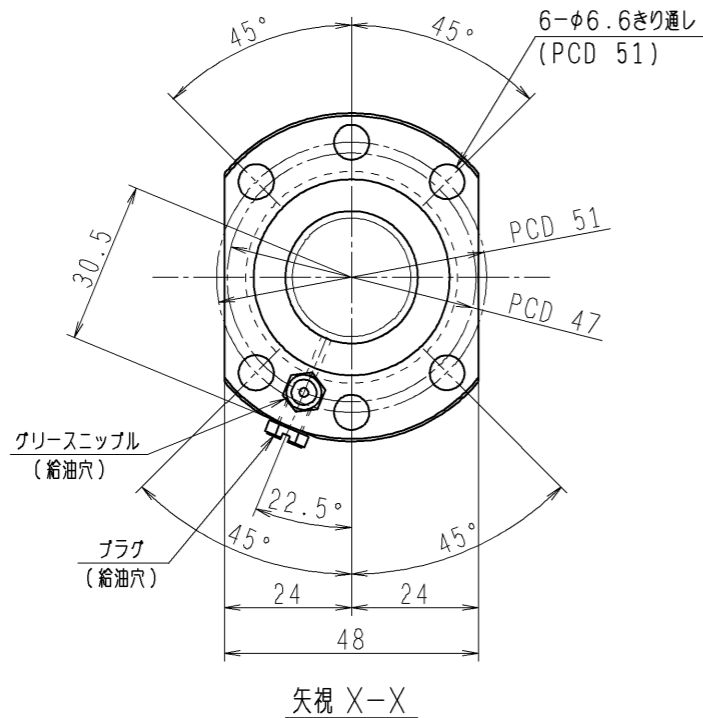
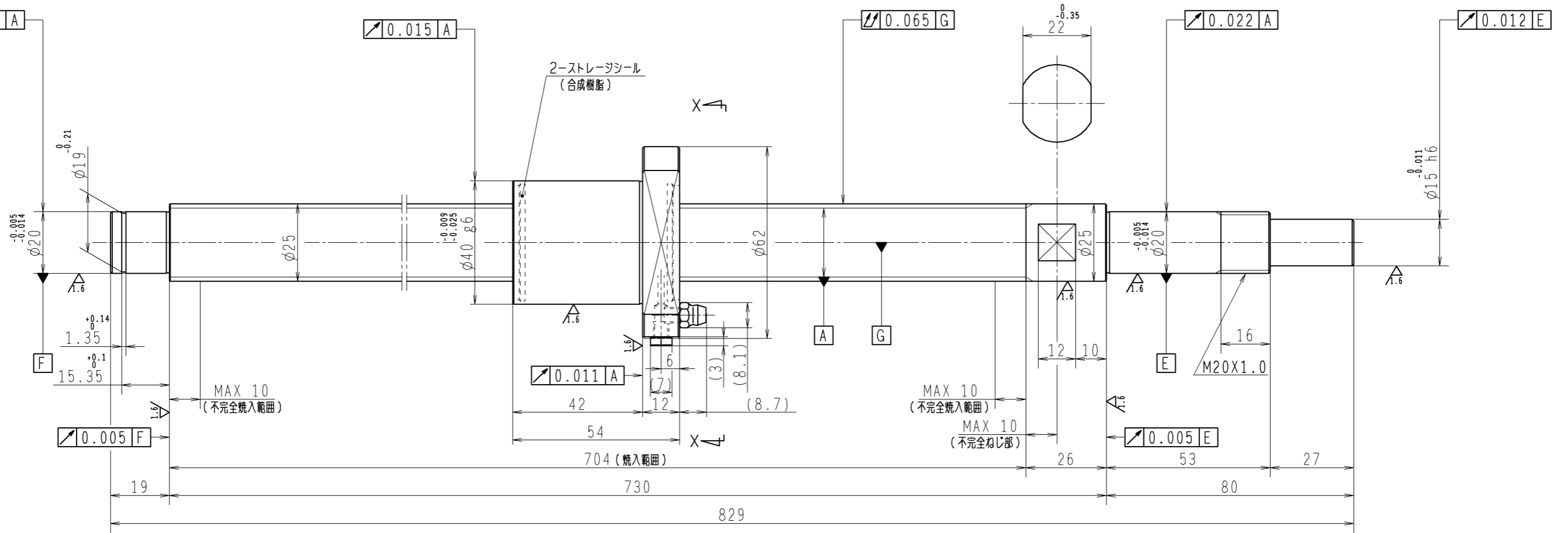


6.3 (✓)



1. ストレージシールの磨動トルクは3.0N・cm以下です
2. グリスニップルとプラグは入れ替え可能です。タップ穴サイズはM5X0.8となります
3. 記載なき寸法形状は予告無く変更する場合があります

予圧トルク仕様				ボールねじ仕様 JIS B 1192-5				
予圧荷重 (基準値)	200 N	許容範囲	2.2 ~ 12.8 N-cm	ナット形式	BSS2520-2E	リード	20	
回転速度	100 min ⁻¹	潤滑剤	油: 粘度 ISO VG68	基本動定格荷重 Ca	7650 N	B C D	25.5	
基本動定格荷重 Ca	7650 N	基本静定格荷重 Coa	14800 N	ボール溝部と焼入指定部の表面かたさ	軸: HRC58~62 ナット: HRC58~62	ねじれ方向	右	
普通公差	公差指示のない寸法は、JIS B 0405-mによる			鋼球径	3.175	BCDのリード角	14°01'	
使用条件	最大軸方向荷重	N	最高回転速度	min ⁻¹	軸方向すきま	0	精度等級すきま記号	C5Z
使用条件	軸取付方法	潤滑剤	グリース	移動量誤差	ねじ部有効長さ	許容回転数	min ⁻¹ (dn=)	
使用条件	リード	精度	T 0 ep 0.035 vu 0.025 v300 0.018	封入潤滑剤	NSKグリース LR3	封入潤滑剤	NSKグリース LR3	
承認	検図	設計	製図	貴社 図番	コンパクトFAシリーズ BSS2520-2E	尺度	1:1	
符号	日付	切替番号	記事	承認者	変更者	名番	PSS2520N1D0829	