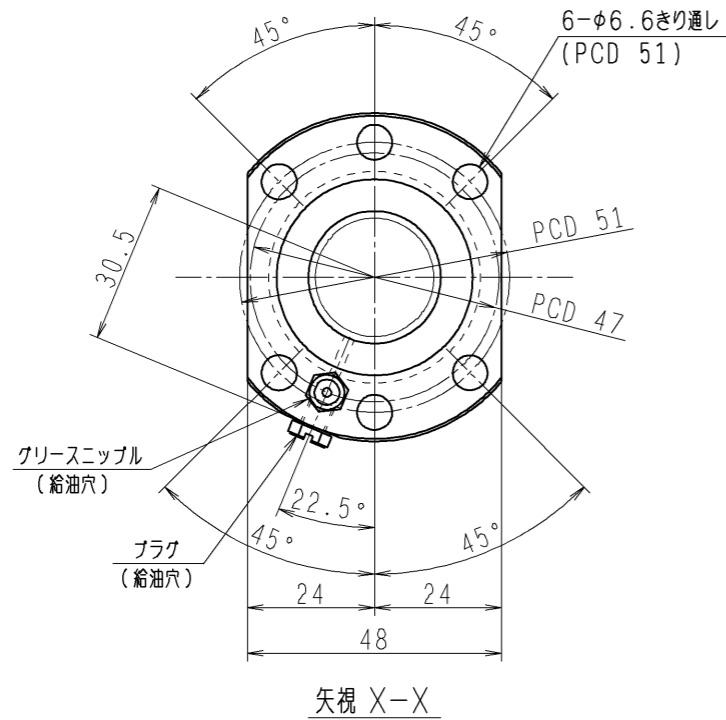
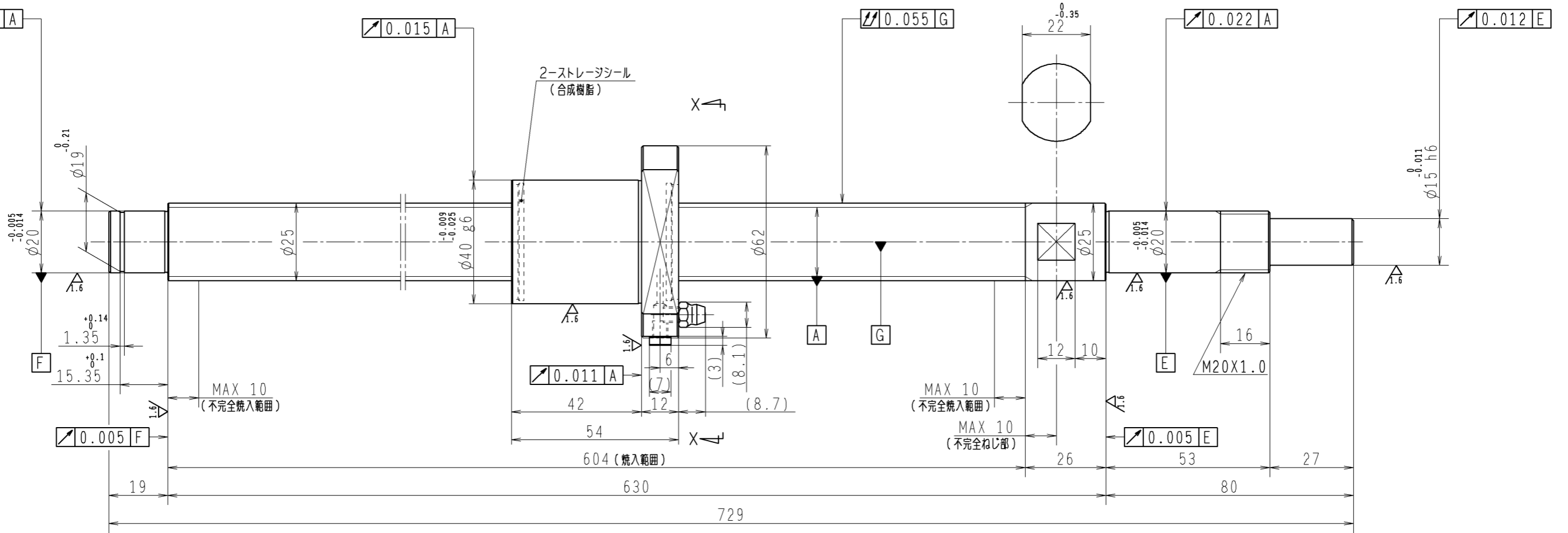


6.3 (✓)



1. ストレージシールの磨動トルクは3.0N・cm以下です
2. グリスニップルとプラグは入れ替え可能です。タップ穴サイズはM5X0.8となります
3. 記載なき寸法形状は予告無く変更する場合があります

予圧トルク仕様				ボールねじ仕様 JIS B 1192-5				
予圧荷重 (基準値)	200 N	許容範囲	2.2 ~12.8 N-cm	ナット形式	BSS2520-2E		リード	20
回転速度	100 min ⁻¹	潤滑剤	油:粘度 ISO VG68	基本動定格荷重 C _a	7650 N		B C D	25.5
基本動定格荷重 C _a				基本静定格荷重 C _{0a}	14800 N		BCDのリード角	14°01'
基本静定格荷重 C _{0a}				ボール溝部と 焼入指定部の 表面かたさ	軸	HRC58~62	ねじれ方向	右
鋼球径				軸	HRC58~62	鋼球径	3.175	
軸方向荷重	N	移動量誤差	ねじ部有効長さ	ナット	HRC58~62	スパーサーボール比	1/8	
最高回転速度	min ⁻¹			許容回転数	min ⁻¹ (dn=)		軸方向すきま	0
軸取付方法				封入潤滑剤	NSKグリース LR3		精度等級すきま記号	C5Z
潤滑剤	グリース							
承認							貴社 図番	
検図							コンパクトFAシリーズ BSS2520-2E	尺度 1:1
設計							名 番	日付
製図							PSS2520N1D0729	