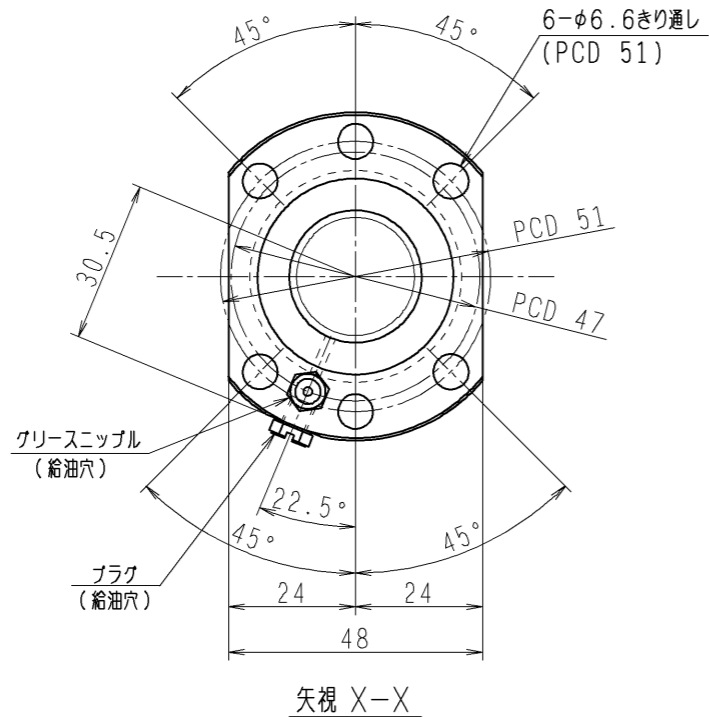
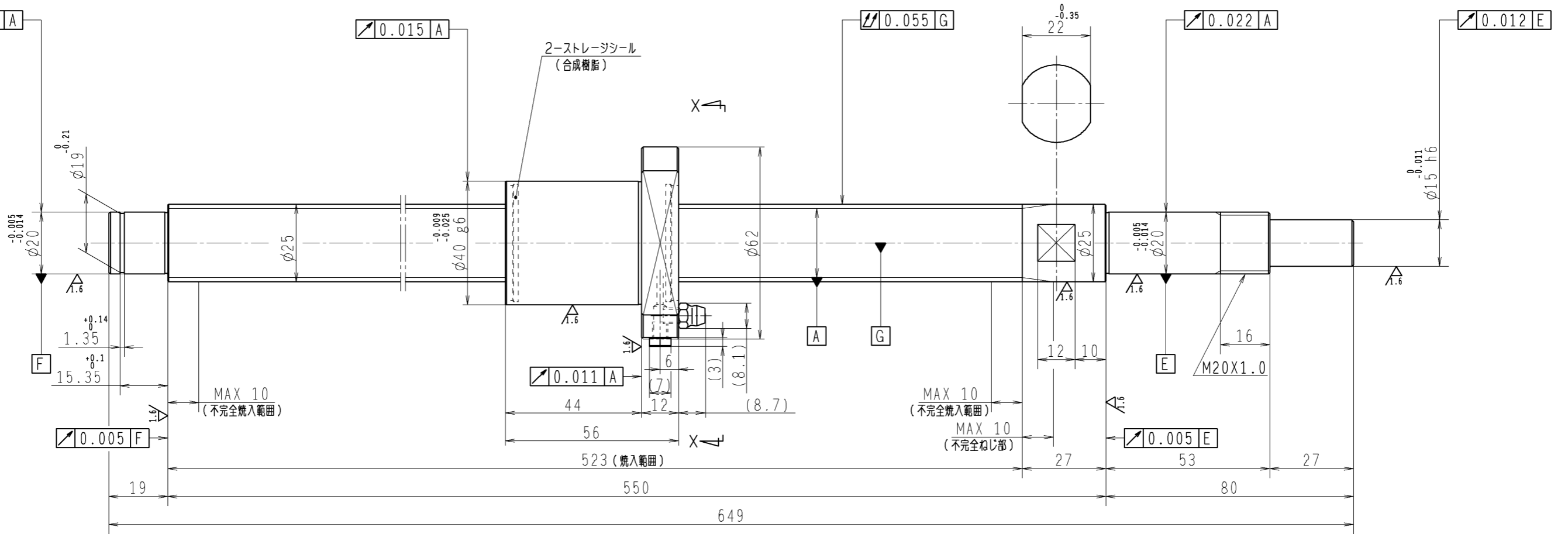


6.3 (✓)



1. ストレージシールの磨動トルクは3.0N・cm以下です
2. グリスニップルとプラグは入れ替え可能です。タップ穴サイズはM5X0.8となります
3. 記載なき寸法形状は予告無く変更する場合があります

予 圧 ト ル ク 仕 様				ボ ー ル ね じ 仕 様 JIS B 1192-5								
予圧荷重 (基準値)	300	N	許容範囲	2.2 ~12.8 N-cm	ナット形式	BSS2510-4E		リ	-	ド	10	
測定条件	回転速度	100 min ⁻¹	潤滑剤	油:粘度 ISO VG68	基本動定格荷重 C _a	15000 N		B	C	D	25.5	
普通公差	公差指示のない寸法は、JIS B 0405-mによる				基本静定格荷重 C _{0a}	32400 N		BCDのリード角			7°07'	
使用条件	リ				ボール溝部と 焼入指定部の 表面かたさ	軸	HRC58~62	ねじれ方向				右
最大軸方向荷重	N				ボール径	3.175		鋼球径				1/8
最高回転速度	min ⁻¹				スパーボール比	0						
軸取付方法	移動量誤差				軸方向すきま	0						
潤滑剤	グリース				ねじ部有効長さ	精度等級すきま記号						C5Z
許容回転数	min ⁻¹ (dn=)				封入潤滑剤	NSKグリース LR3						
承認					貴社 図番							
検図					コンパクトFAシリーズ BSS2510-4E	尺度	1:1		日付			
設計					名 番	PSS2510N1D0649						
製図					図 番	日付						