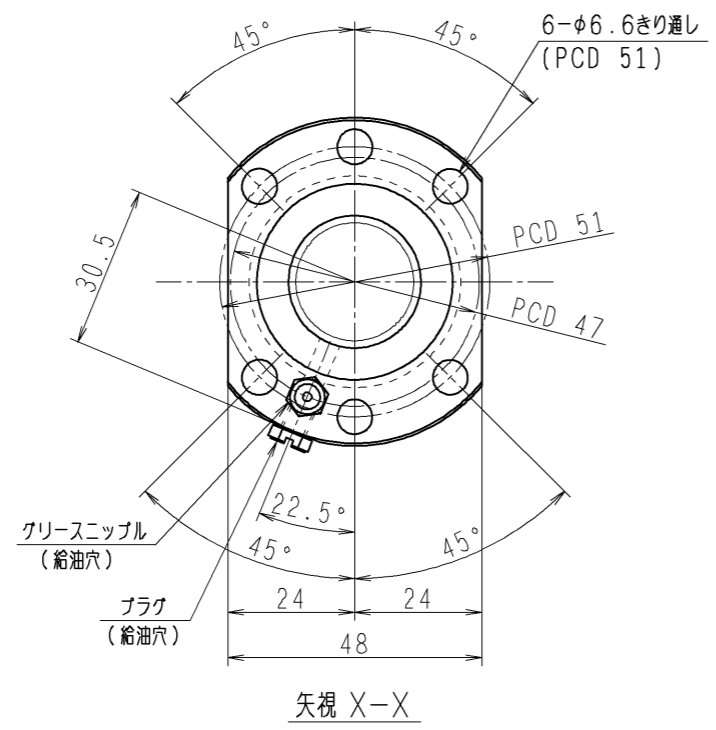
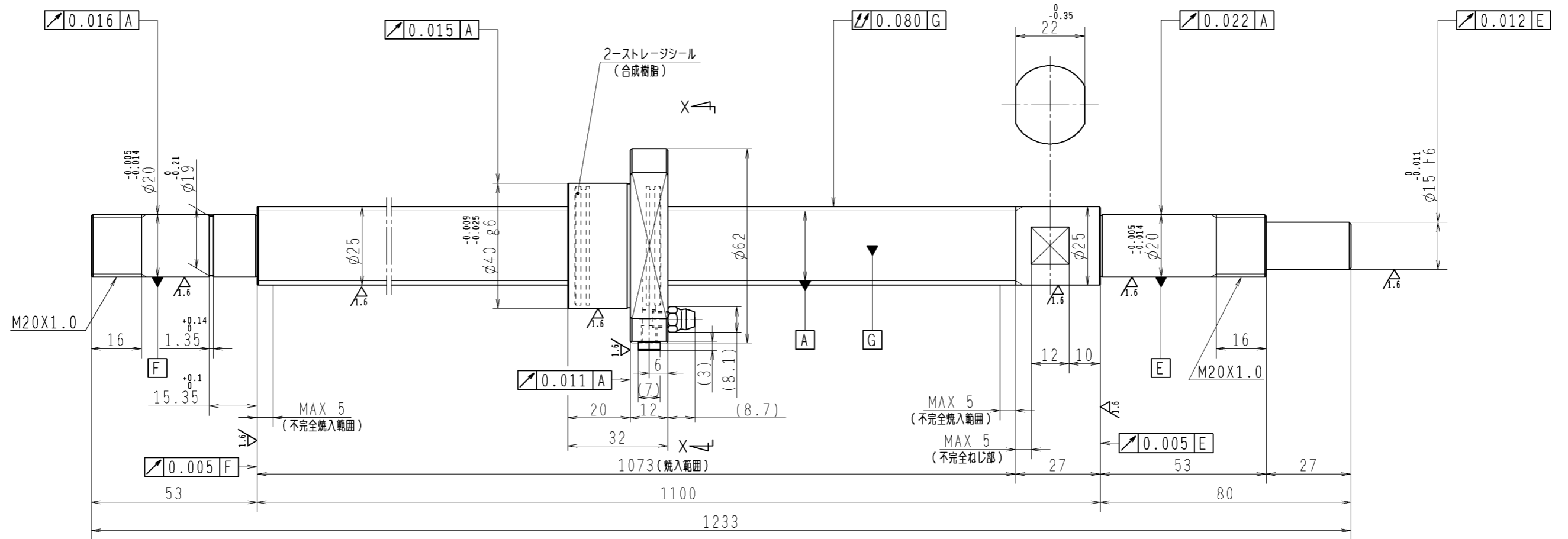


6.3 (✓)



1. ストレージシールの磨動トルクは3.0N・cm以下です
2. グリスニップルとプラグは入れ替え可能です。タップ穴サイズはM5X0.8となります
3. 記載なき寸法形状は予告無く変更する場合があります

予圧トルク仕様				ボールねじ仕様 JIS B 1192-5				
予圧荷重 (基準値)	300 N	許容範囲	0.8 ~ 13.8 N-cm	ナット形式	BSS2505-3E	リード	5	
回路数	2.7X1	基本動定格荷重 Ca	11500 N	BCDのリード角	3°34'	ねじれ方向	右	
測定条件	回転速度 100 min ⁻¹ 潤滑剤 油:粘度 ISO VG68	基本静定格荷重 Coa	23500 N	鋼球径	3.175	スパーボール比	1/8	
普通公差	公差指示のない寸法は、JIS B 0405-mによる			ボール溝部と焼入指定部の表面かたさ	軸 HRC58~62 ナット HRC58~62	軸方向すきま	0	
使用条件	最大軸方向荷重 N	最高回転速度 min ⁻¹	回転取付方法	潤滑剤 グリース	移動量誤差	精度等級すきま記号	C5Z	
リード精度	T 0	ep 0.046	vu 0.030	vu300 0.018	許容回転数 min ⁻¹ (dn=)	封入潤滑剤	NSKグリース LR3	
ねじ部有効長さ				承認	検査	設計	製図	
承認	検査	設計	製図	貴社 図番	コンパクトFAシリーズ BSS2505-3E ストローク1000	尺度	1:1	
符号	日付	切替番号	記事	承認者	変更者	名番	PSS2505N1D1233	
							図番	日付