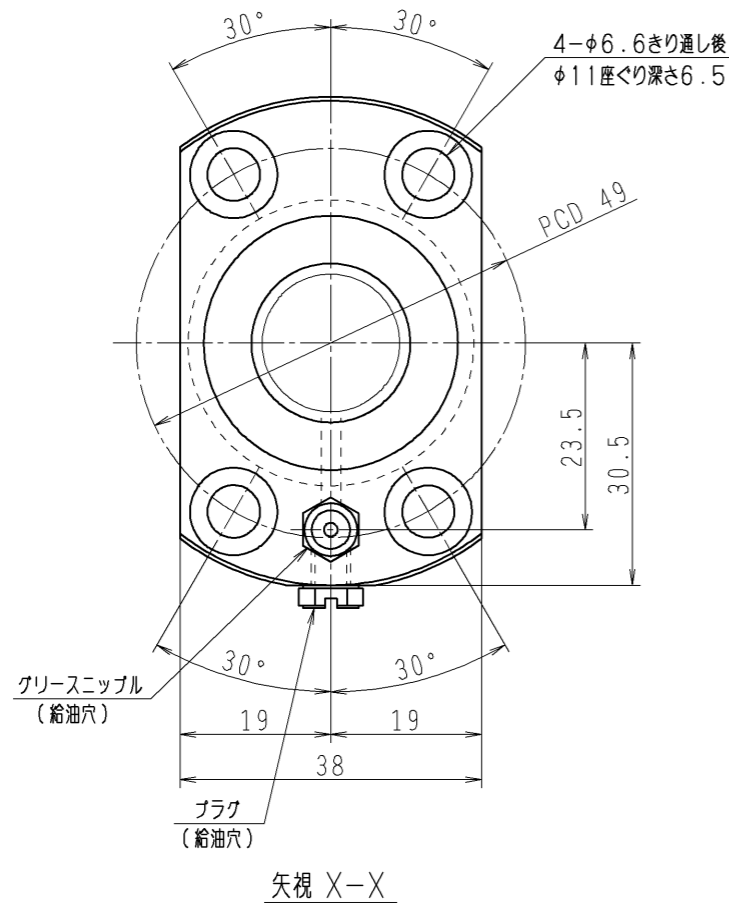
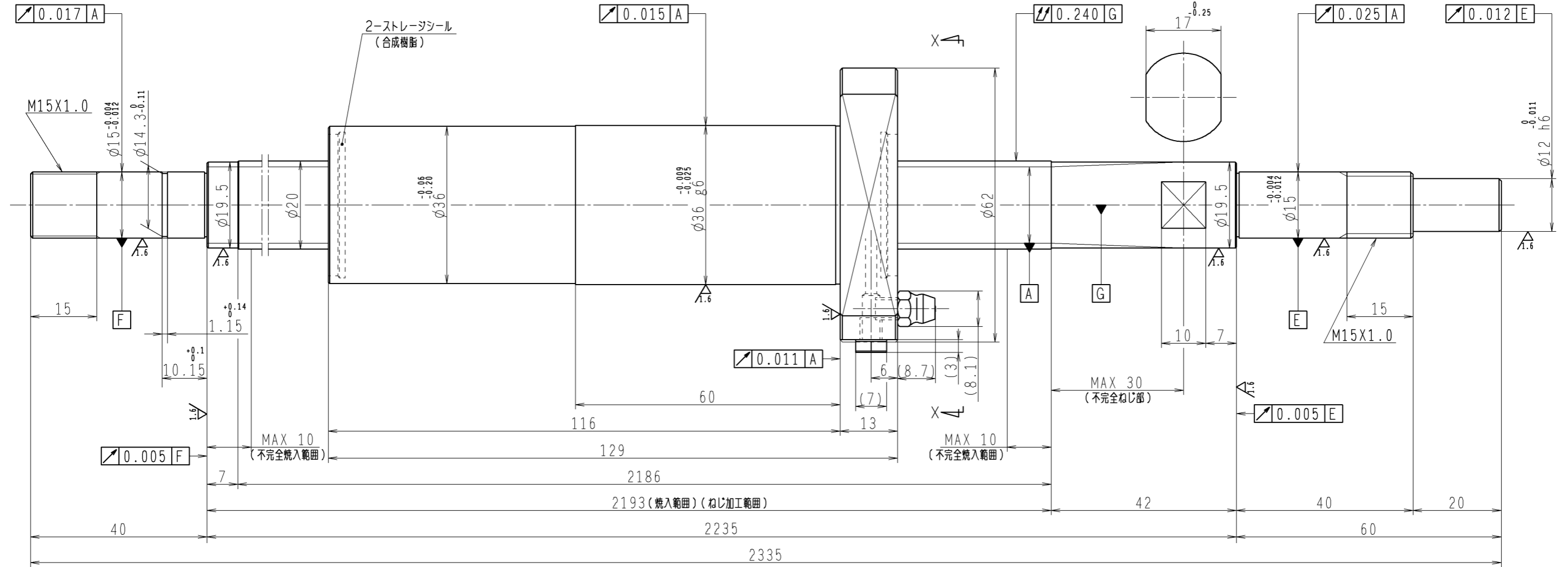


6.3/ (✓)



1. ストレージシールの駆動トルクは3.0N・cm以下です
2. グリスニップルとプラグは入れ替え可能です。タップ穴サイズはM5X0.8となります
3. 記載なき寸法形状は予告無く変更する場合があります

予 圧 ト ル ク 仕 様				ボ ー ル ね じ 仕 様 JIS B 1192-5					
予圧荷重 (基準値)	150	N	許容範囲	1.8 ~ 14.8 N-cm	ナット形式	BSS2060-2E		リ - ド	60
測定条件	回転速度	100 min ⁻¹	潤滑剤	油:粘度 ISO VG68	基本動定格荷重 C _a	5680 N		B C D	20.5
普通公差	公差指示のない寸法は、JIS B 0405-mによる				基本静定格荷重 C _{0a}	11800 N		BCDのリード角	42°58'
使用条件	リ - ド 精 度				ボール溝部と 焼入指定部の 表面かたさ	軸	HRC58~62	ねじれ方向	右
最大軸方向荷重	N		移動量誤差		軸	HRC58~62		鋼 球 径	3.175
最高回転速度	min ⁻¹		ねじ部有効長さ		ナット	HRC58~62		スパーボール比	1/8
軸取付方法								軸方向すきま	0
潤滑剤	グリース							精度等級すきま記号	C5Z
符号	日付	切替番号	記事	承認者	変更者	許容回転数	min ⁻¹ (dn=)		
				承認		封入潤滑剤	NSKグリース LR3		
				検図				貴社 図番	
				設計		コンパクトFAシリーズ BSS2060-2E	尺度	3:2	
				製図		名 番	PSS2060N1D2335		図番
								日付	