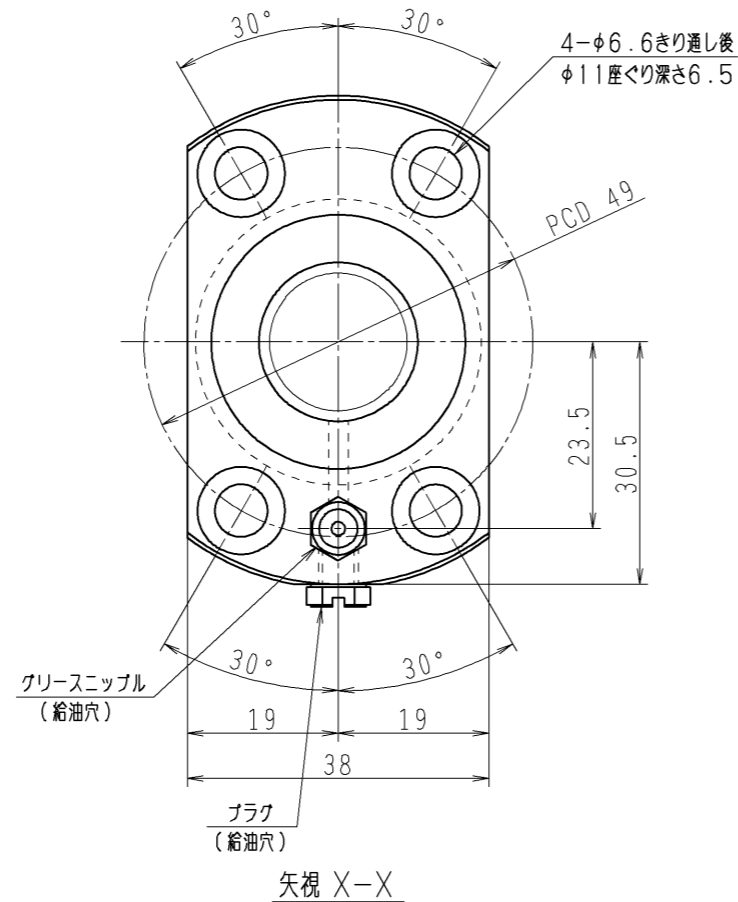
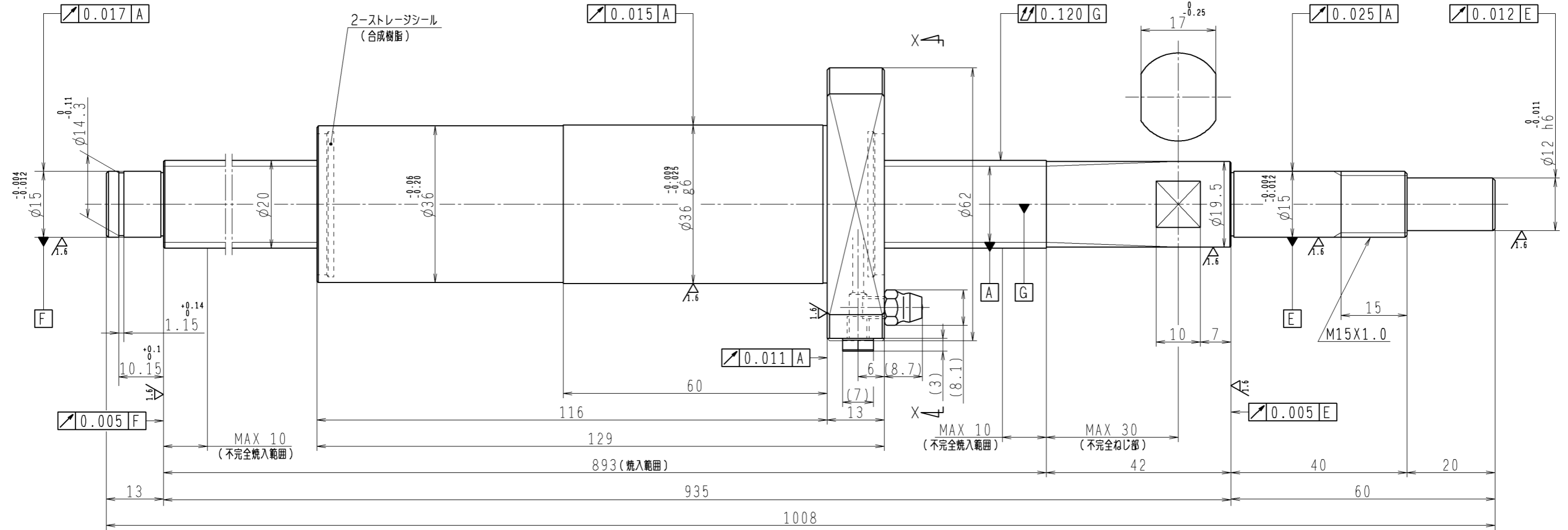


6.3 (✓)



1. ストレージシールの磨動トルクは3.0N・cm以下です
2. グリスニップルとプラグは入れ替え可能です。タップ穴サイズはM5X0.8となります
3. 記載なき寸法形状は予告無く変更する場合があります

| 予圧トルク仕様 | | | | ボールねじ仕様 JIS B 1192-5 | | | |
|------------|---|------|-----------------|----------------------|----------------------------|---------------------------|--------------------------|
| 予圧荷重 (基準値) | 150 N | 許容範囲 | 1.8 ~ 14.8 N-cm | ナット形式 | BSS2060-2E | リード | 60 |
| 測定条件 | 回転速度 100 min ⁻¹ 潤滑剤 油:粘度 ISO VG68 | | | 回路数 | 1.7X1 | | |
| | | | | 基本動定格荷重 Ca | 5680 N | B C D | 20.5 |
| | | | | 基本静定格荷重 Coa | 11800 N | BCDのリード角 | 42°58' |
| 普通公差 | 公差指示のない寸法は、JIS B 0405-mによる | | | ねじれ方向 | 右 | | |
| 使用条件 | | リード | 精度 | ボール溝部と焼入指定部の表面かたさ | 軸 HRC58~62 ナット HRC58~62 | 鋼球径 | 3.175 |
| 最大軸方向荷重 | N | | | | | スパーボール比 | 1/8 |
| 最高回転速度 | min ⁻¹ | | | | | 軸方向すきま | 0 |
| 軸取付方法 | | | | | | | |
| 潤滑剤 | グリース | | | | | | |
| | | | | | | 精度等級すきま記号 | C5Z |
| | | | | | | 許容回転数 | min ⁻¹ (dn=) |
| | | | | | | 封入潤滑剤 | NSKグリース LR3 |
| 承認 | | | | | | 貴社図番 | |
| 検閲 | | | | | | コンパクトFAシリーズ BSS2060-2E | 尺度 3:2 |
| 設計 | | | | | | 名番 | PSS2060N1D1008 |
| 製図 | | | | | | 図番 | |
| 符号 | 日付 | 切替番号 | 記事 | 承認者 | 変更者 | 日付 | |