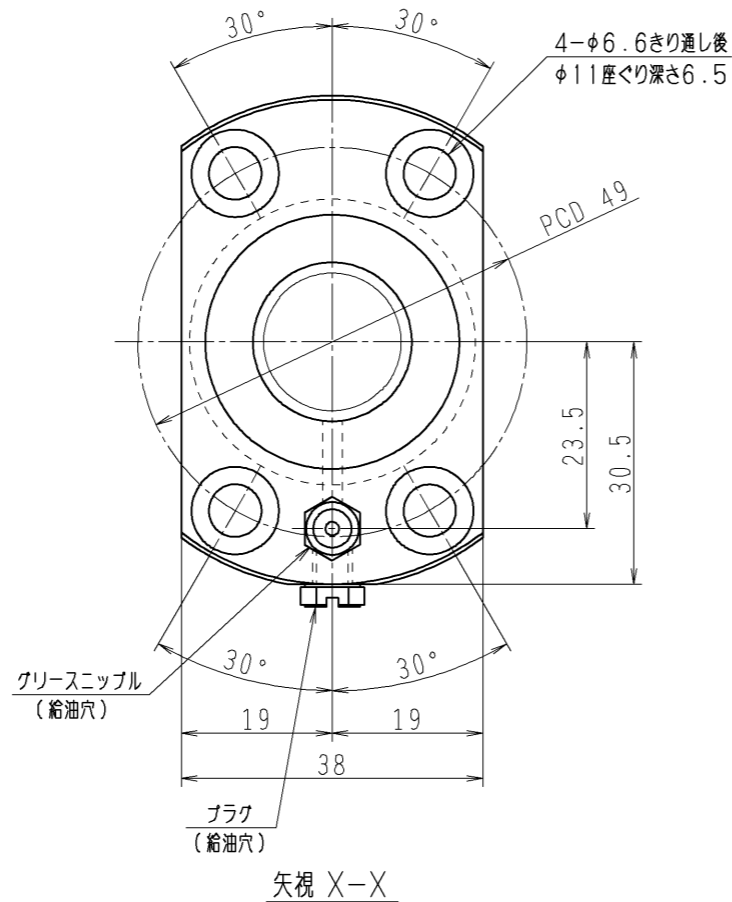
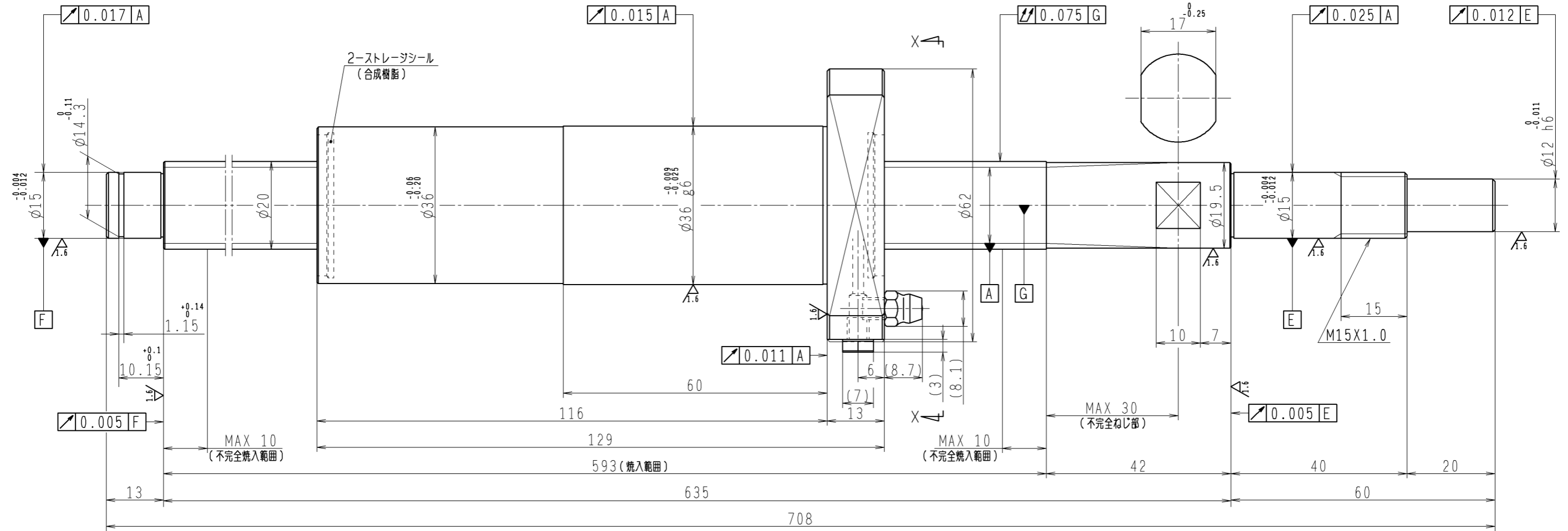


6.3 (✓)



1. ストレージシールの磨動トルクは3.0N・cm以下です
2. グリスニップルとプラグは入れ替え可能です。タップ穴サイズはM5X0.8となります
3. 記載なき寸法形状は予告無く変更する場合があります

予 圧 ト ル ク 仕 様				ボ ー ル ね じ 仕 様 JIS B 1192-5			
予圧荷重 (基準値)	150	N	許容範囲	2.7 ~ 13.8 N-cm	ナット形式	BSS2060-2E	
測定条件	回転速度	100 min <sup>-1</sup>	潤滑剤	油:粘度 ISO VG68	回路数	1.7X1	
普通公差	公差指示のない寸法は、JIS B 0405-mによる			基本動定格荷重 Ca	5680	N	
使用条件	最大軸方向荷重	N	リード	精度	基本静定格荷重 Coa	11800 N	
最高回転速度	min <sup>-1</sup>		移動量誤差	ねじ部有効長さ	ボール溝部と 焼入指定部の 表面かたさ	軸	HRC58~62
軸取付方法					ナット	HRC58~62	
潤滑剤	グリース				鋼球径	3.175	
					スパーボール比	1/8	
					軸方向すきま	0	
					精度等級すきま記号	C5Z	
					許容回転数	min <sup>-1</sup> (dn= )	
					封入潤滑剤	NSKグリース LR3	
承認					貴社 図番		
検図					コンパクトFAシリーズ BSS2060-2E	尺度	3:2
設計					名番	PSS2060N1D0708	
製図					図番		日付
符号	日付	切替番号	記事	承認者	変更者		