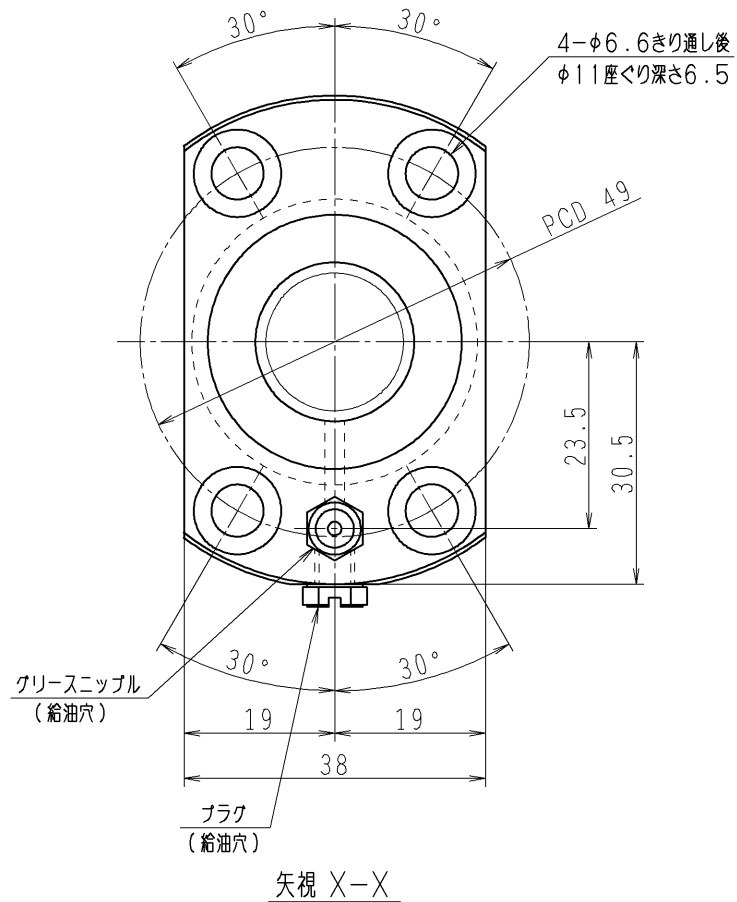
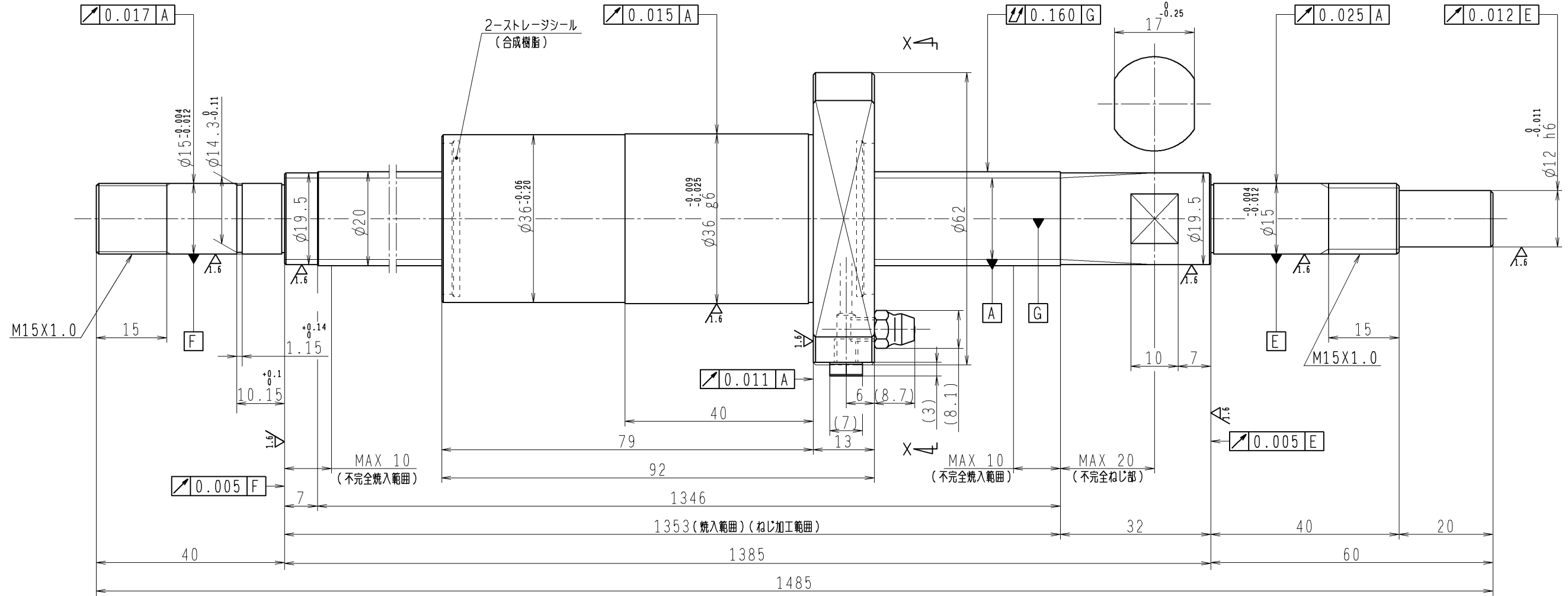


6.3 (✓)



1. ストレージシールの駆動トルクは3.0N・cm以下です
2. グリスニップルとプラグは入れ替え可能です。タップ穴サイズはM5X0.8となります
3. 記載なき寸法形状は予告無く変更する場合があります

予 圧 ト ル ク 仕 様				ボ ー ル ね じ 仕 様 JIS B 1192-5				
予圧荷重 (基準値)	150	N	許容範囲	1.8 ~ 14.8 N-cm	ナット形式	BSS2040-2E	リ - ド	40
回転速度	100	min ⁻¹			回路数	1.7X1		
潤滑剤	油	粘度 ISO VG68			基本動定格荷重 Ca	6380 N	B C D	20.5
					基本静定格荷重 Coa	11600 N	BCDのリード角	31°51'
普通公差	公差指示のない寸法は、JIS B 0405-mによる						ねじれ方向	右
使用条件					ボール溝部と焼入指定部の表面かたさ	軸 HRC58~62 ナット HRC58~62	鋼 球 径	3.175 1/8
最大軸方向荷重	N						スパーボール比	0
最高回転速度	min ⁻¹						軸方向すきま	0
軸取付方法								
潤滑剤	グリース						精度等級すきま記号	C5Z
							許容回転数	min ⁻¹ (dn=)
							封入潤滑剤	NSKグリース LR3
							貴社 図番	
							承認	
							検閲	
							設計	
							製図	
符号	日付	切替番号	記事	承認者	変更者		名 番	尺 度
							PSS2040N1D1485	3:2
								日 付