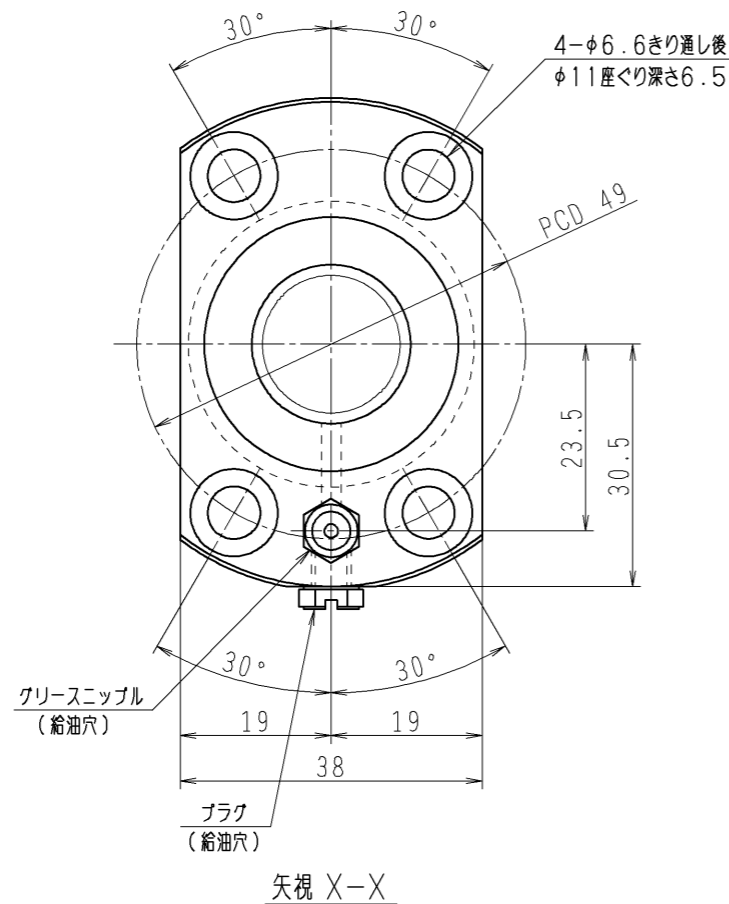
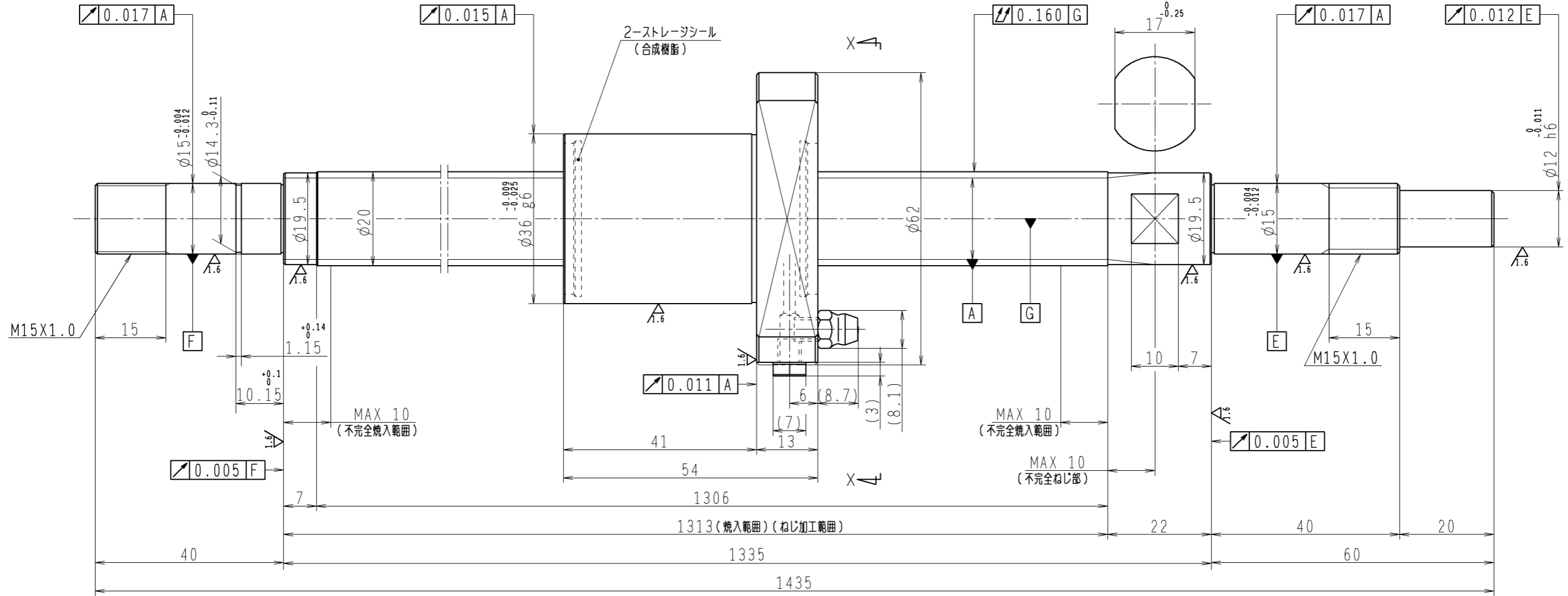


6.3 (✓)



1. ストレージシールの磨動トルクは3.0N・cm以下です
2. グリースニップルとプラグは入れ替え可能です。タップ穴サイズはM5X0.8となります
3. 記載なき寸法形状は予告無く変更する場合があります

予 圧 ト ル ク 仕 様				ボ ー ル ね じ 仕 様 JIS B 1192-5					
予圧荷重 (基準値)	200	N	許容範囲	0.8 ~ 13.8 N-cm	ナット形式	BSS2020-2E		リ - ド	20
回転速度	100	min ⁻¹	潤滑剤	油:粘度 ISO VG68	基本動定格荷重 C _a	6790	N	B C D	20.5
普通公差	公差指示のない寸法は、JIS B 0405-mによる				基本静定格荷重 C _{0a}	11800	N	BCDのリード角	17°15'
使用条件	リ - ド 精 度				ボール溝部と 焼入指定部の 表面かたさ	軸	HRC58~62	ねじれ方向	右
最大軸方向荷重	N				ナット	HRC58~62	鋼 球 径	3.175	1/8
最高回転速度	min ⁻¹				移動量誤差				
軸取付方法	グリース				ねじ部有効長さ				
潤滑剤	グリース				許容回転数	min ⁻¹ (dn=)			
					封入潤滑剤	NSKグリース LR3			
承認					貴社 図番				
検閲					コンパクトFAシリーズ BSS2020-2E	尺 度	3:2		
設計					名 番	PSS2020N1D1435			
製図					図 番		日 付		
符号	日 付	切 替 番 号	記 事	承認者	変更者				