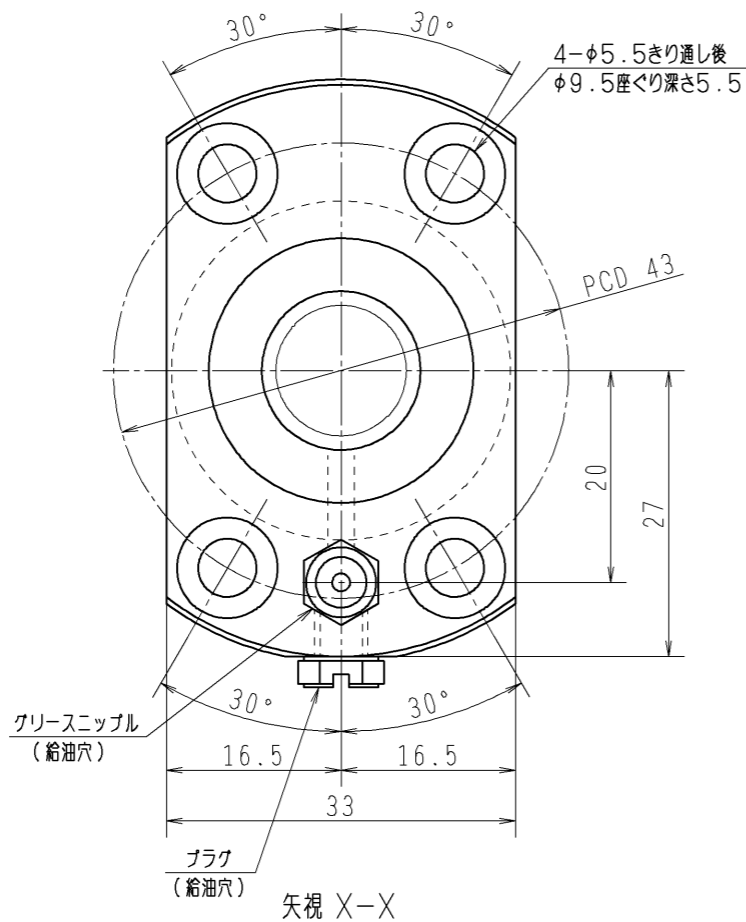
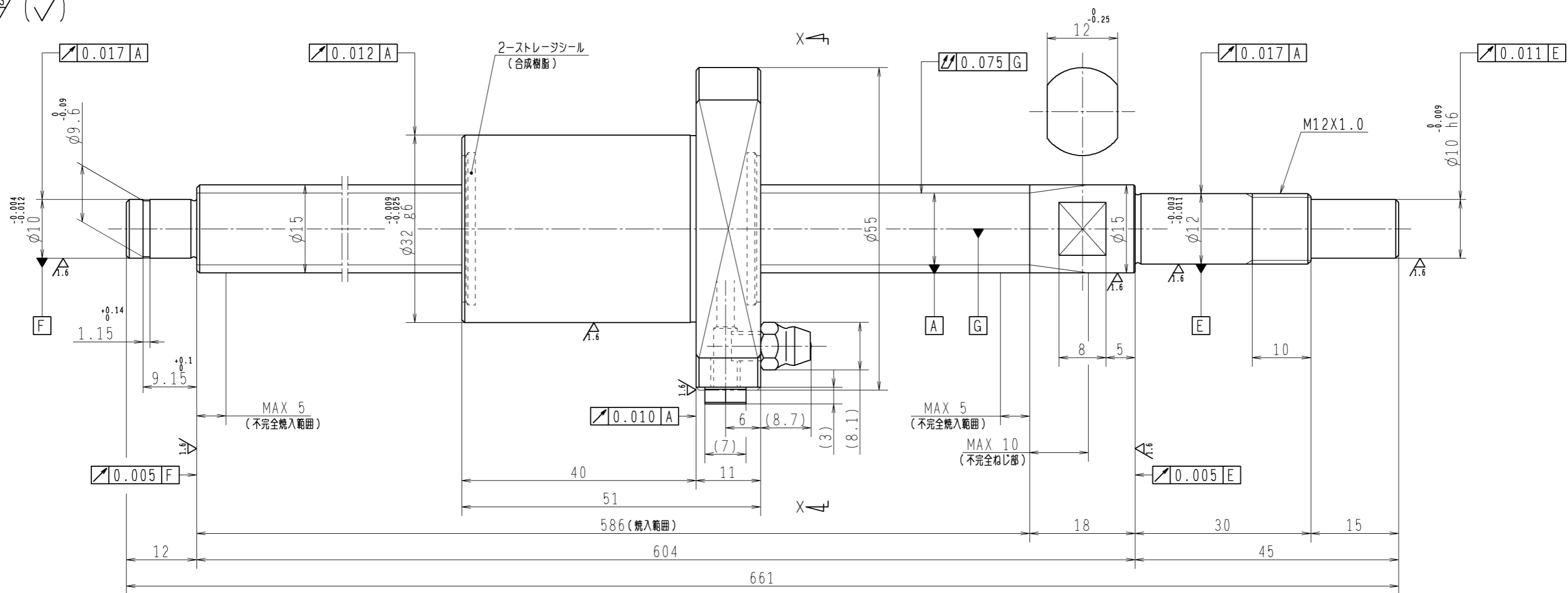


6.3 (✓)



1. ストレージシールの磨動トルクは2.0N・cm以下です
2. グリースニップルとプラグは入れ替え可能です。タップ穴サイズはM5X0.8となります
3. 記載なき寸法形状は予告無く変更する場合があります

予 圧 ト ル ク 仕 様				ボ ー ル ね じ 仕 様 JIS B 1192-5					
予圧荷重 (基準値)	150	N	許容範囲	0.8 ~ 10.8 N-cm	ナット形式	BSS1520-2E		リ - ド	20
回転速度	100 min ⁻¹				回路数	1.7X1			
測定条件	潤滑剤 油:粘度 ISO VG68				基本動定格荷重 Ca	5660 N		B C D	15.5
普通公差	公差指示のない寸法は、JIS B 0405-mによる				基本静定格荷重 Coa	8700 N		BCDのリード角	22°20'
使用条件	リ - ド 精 度				ボール溝部と 焼入指定部の 表面かたさ	軸	HRC58~62	ねじれ方向	右
最大軸方向荷重	N				ナット	HRC58~62		鋼 球 径	3.175
最高回転速度	min ⁻¹							スパーサーボール比	1/8
軸取付方法								軸方向すきま	0
潤滑剤	グリース							精度等級すきま記号	C5Z
								許容回転数	min ⁻¹ (dn=)
								封入潤滑剤	NSKグリース LR3
					承認			貴社 図番	
					検図			コンパクトFAシリーズ BSS1520-2E	尺 度 2:1
					設計				図 番
					製図			名 番	PSS1520N1D0661
符号	日 付	切 替 番 号	記 事	承認者	変更者			日 付	