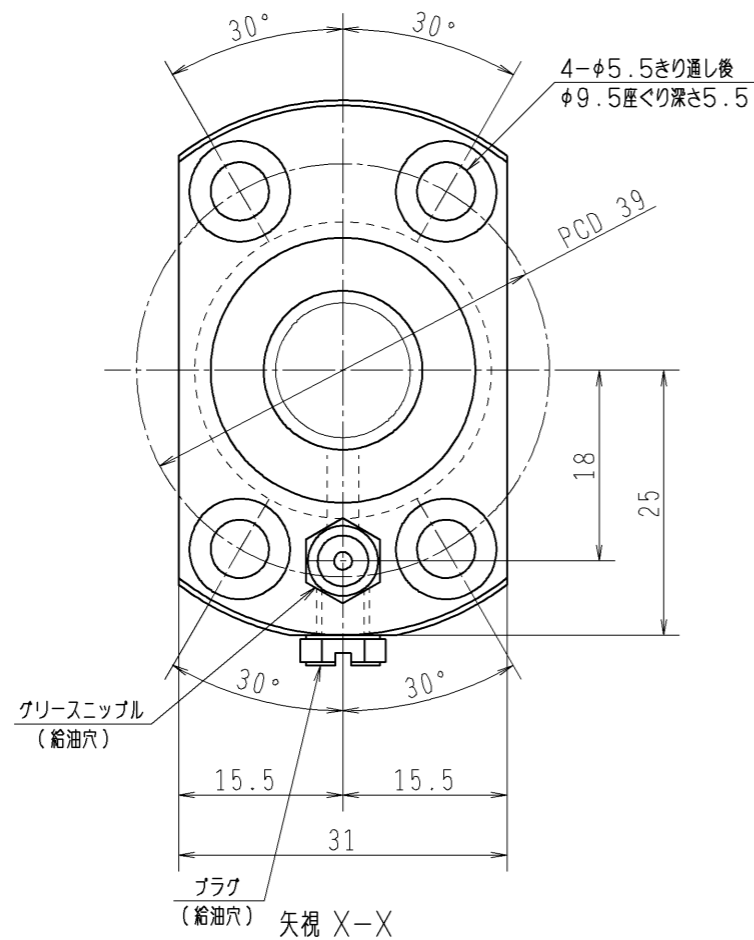
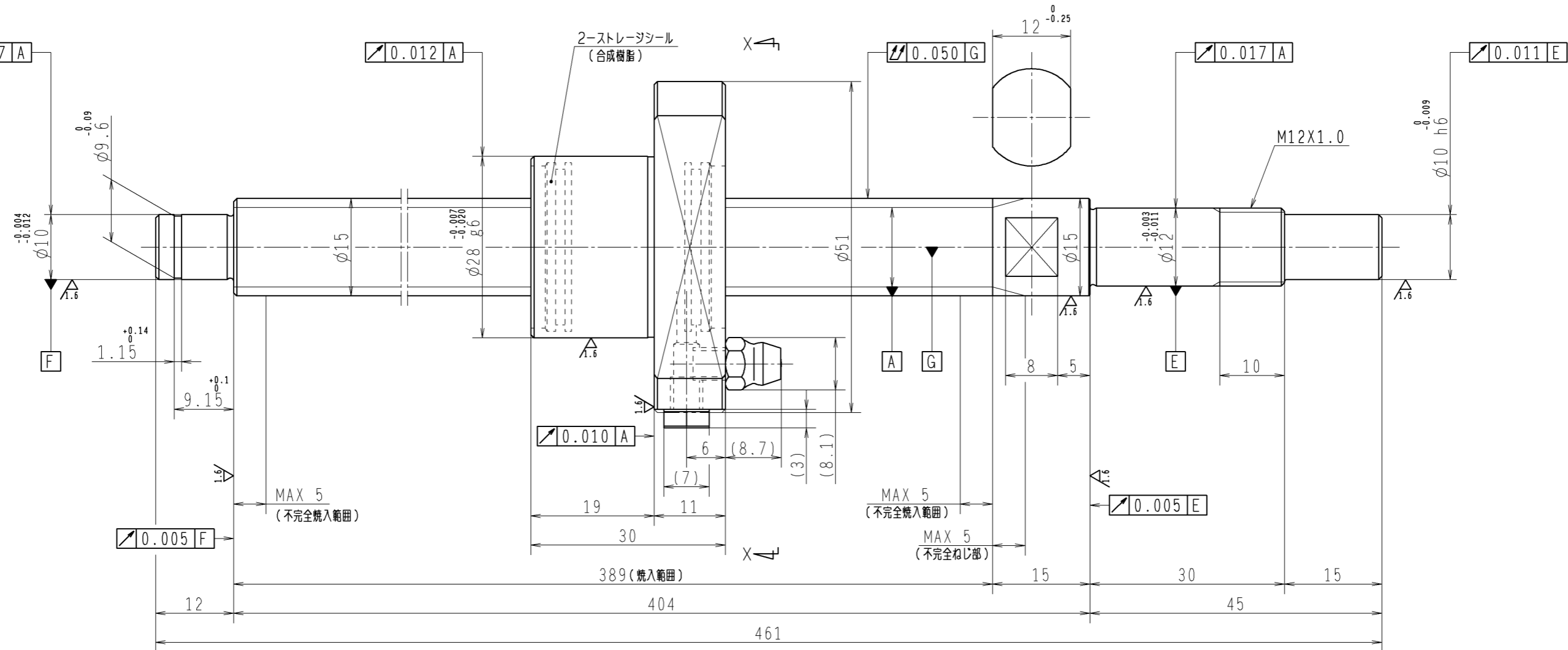


6.3 (✓)



1. ストレージシールの磨動トルクは2.0N・cm以下です
2. グリスニップルとプラグは入れ替え可能です。タップ穴サイズはM5X0.8となります
3. 記載なき寸法形状は予告無く変更する場合があります

予 圧 ト ル ク 仕 様				ボ ー ル ね じ 仕 様 JIS B 1192-5												
予圧荷重 (基準値)	150	N	許容範囲	0.4 ~ 9.8	N-cm	ナット形式	BSS1505-3E	リ	5							
測定条件	回転速度	100	min ⁻¹	基本動定格荷重	Ca	6410	N	B	15.5							
	潤滑剤	油	粘度 ISO VG68	基本静定格荷重	Coa	10100	N	BCDのリード角	5°52'							
普通公差				公差指示のない寸法は、JIS B 0405-mによる				ねじれ方向		右						
使用条件		リ		リード		精度		ボール溝部と 焼入指定部の 表面かたさ	軸	HRC58~62	鋼	球	径	2.7781		
最大軸方向荷重	N	最高回転速度	min ⁻¹	潤滑剤	グリース	移動量誤差	ねじ部有効長さ	ナット	HRC58~62	ス	パー	ボール	比	7/64		
軸取付方法													軸	方向	す	
符号	日	付	切	替	番	号	記	事	承認者	変更者	製	図	名	PSS1505N1D0461		
													封入潤滑剤	NSKグリース LR3	精度等級すきま記号	C5Z
													許容回転数	min ⁻¹ (dn=)		
													封入潤滑剤	NSKグリース LR3		
													承認		貴社	
													検		図	
													設		番	
													製		日	
													図		付	
													名	PSS1505N1D0461		
													名	PSS1505N1D0461		
													尺	2:1	日	
													度	2:1	付	
													図			
													番			