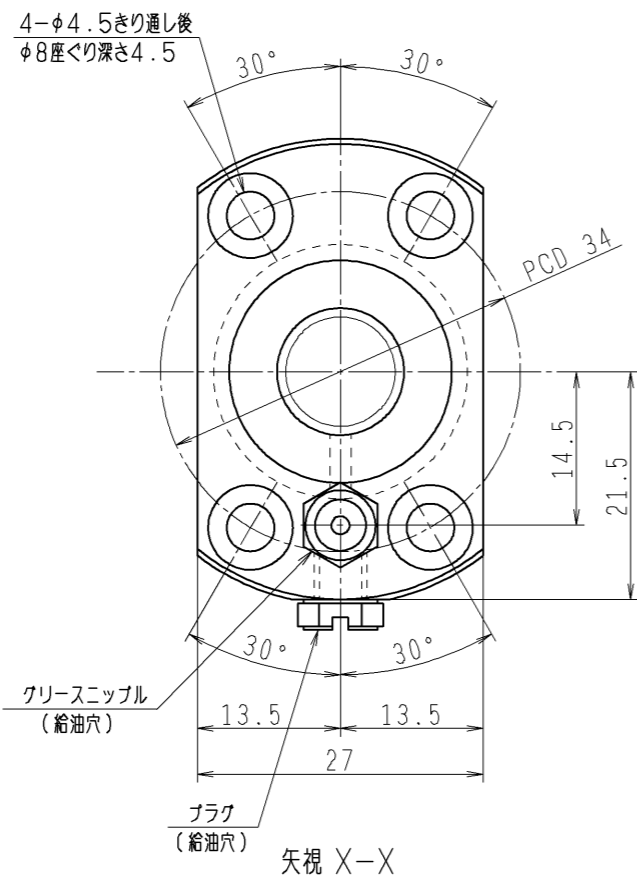
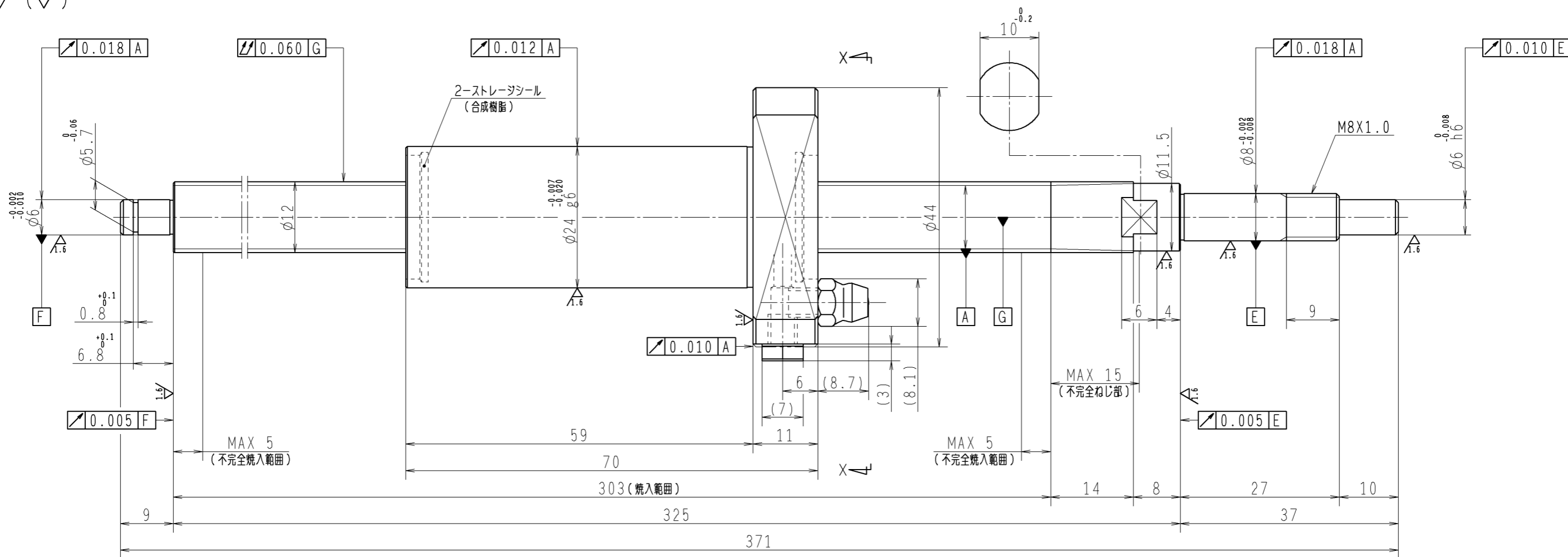


6.3 (✓)



1. ストレージシールの磨動トルクは2.0N・cm以下です
2. グリースニップルとプラグは入れ替え可能です。タップ穴サイズはM5X0.8となります
3. 記載なき寸法形状は予告無く変更する場合があります

予 圧 ト ル ク 仕 様				ボ ー ル ね じ 仕 様				JIS B 1192-5		
予圧荷重 (基準値)	100	N	許容範囲	0.9 ~ 4.9	N-cm	ナット形式	BSS1230-2E		リ - ド	30
測定条件	回転速度 100 min ⁻¹		潤滑剤 油: 粘度 ISO VG68		基本動定格荷重 Ca	2190 N		B C D	12.3	
普通公差	公差指示のない寸法は、JIS B 0405-mによる					基本静定格荷重 Coa	3650 N		BCDのリード角	37°49'
使用条件	リ - ド 精 度					ボール溝部と 焼入指定部の 表面かたさ	軸	HRC58~62	鋼 球 径	2.000
最大軸方向荷重	N		移動量誤差		T	0		スパーサーボール比	0	
最高回転速度	min ⁻¹		ねじ部有効長さ		ep	0.023		軸方向すきま	0	
軸取付方法					vu	0.018		精度等級すきま記号	C5Z	
潤滑剤	グリース				v300	0.018		許容回転数	min ⁻¹ (dn=)	
								封入潤滑剤	NSKグリース PS2	
符号	日付	切替番号	記事	承認者	変更者	承認	検査	設計	製図	貴社 図番
										コンパクトFAシリーズ BSS1230-2E
										尺 度 2:1
										名 目 PSS1230N1D0371
										尺 寸 図 番