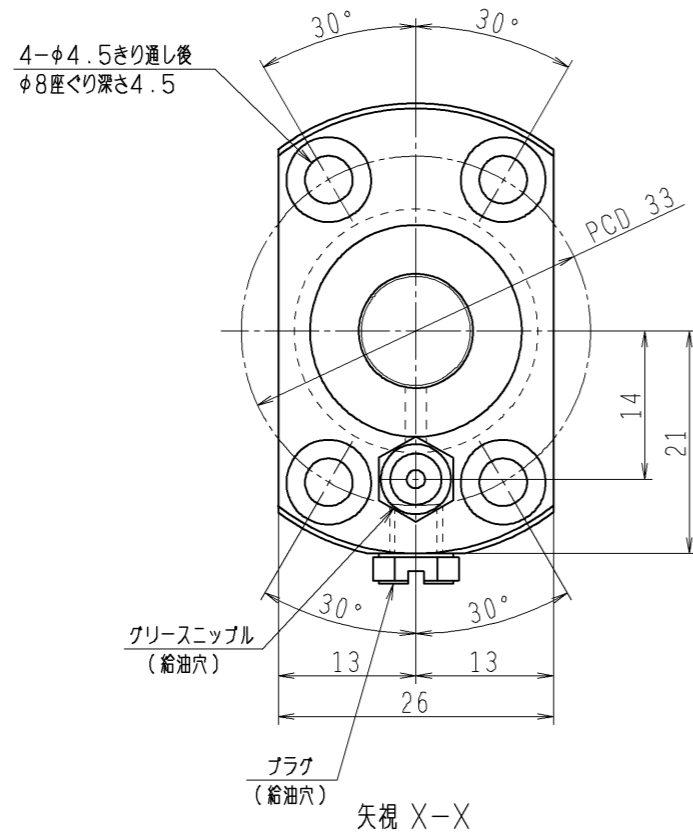
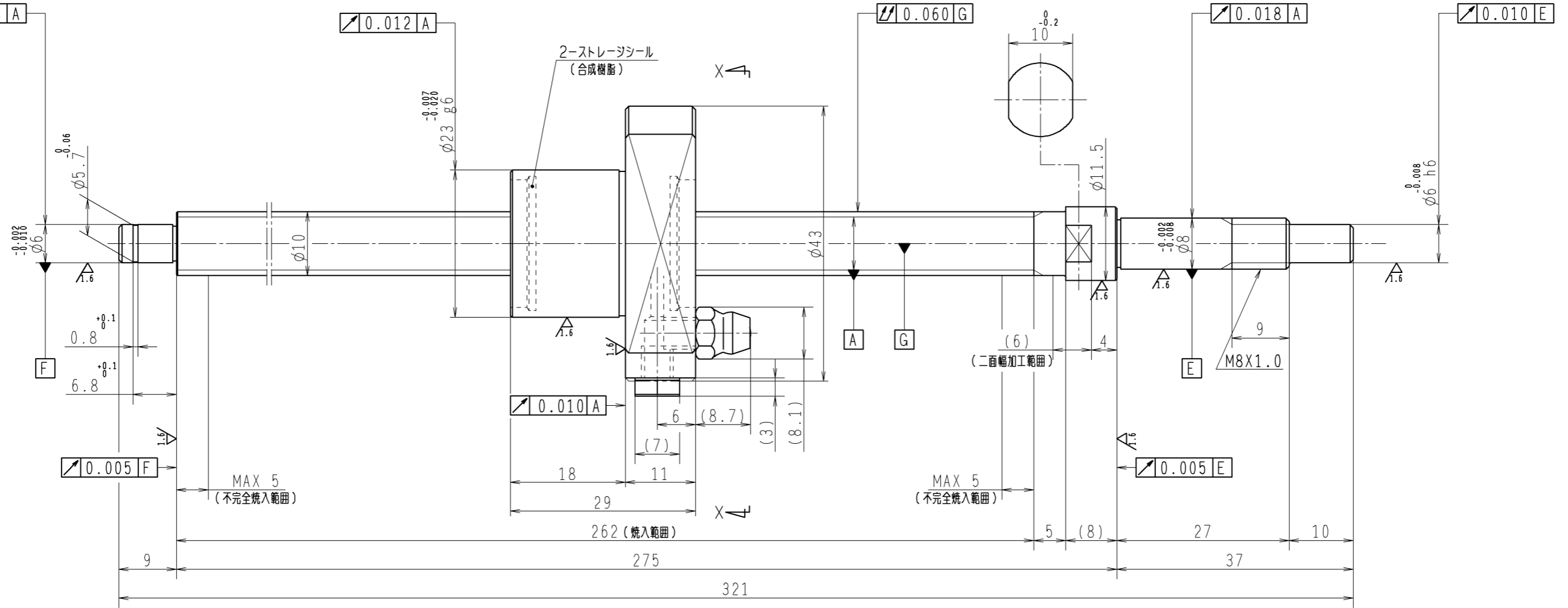


6.3 (✓)



1. ストレージシールの摺動トルクは2.0N・cm以下です
2. グリスニップルとプラグは入れ替え可能です。タップ穴サイズはM5X0.8となります
3. 記載なき寸法形状は予告無く変更する場合があります

予 圧 ト ル ク 仕 様				ボ ー ル ね じ 仕 様 JIS B 1192-5						
予圧荷重 (基準値)	100	N	許容範囲	0.6 ~ 4.3	N-cm	ナット形式	BSS1005-3E	リ - ド	5	
測定条件	回転速度	100	min <sup>-1</sup>	潤滑剤	油:粘度 ISO VG68	基本動定格荷重 C <sub>a</sub>	3420	N	B C D	10.3
普通公差	公差指示のない寸法は、JIS B 0405-mによる					基本静定格荷重 C <sub>0a</sub>	4840	N	BCDのリード角	8°47'
使用条件	リ - ド 精 度					ボール溝部と 焼入指定部の 表面かたさ	軸	HRC58~62	鋼 球 径	2.000
最大軸方向荷重	N					ナット	HRC58~62	スパーボール比	軸方向すきま	
最高回転速度	min <sup>-1</sup>					移動量誤差	T ± ep		精度等級すきま記号	
軸取付方法	グリス					ねじ部有効長さ	v <sub>v</sub> 0.018		C5Z	
潤滑剤	グリス					許容回転数	min <sup>-1</sup> (dn= )		封入潤滑剤	
							NSKグリス PS2			
承認						貴社 図番				
検閲						コンパクトFAシリーズ BSS1005-3E	尺度	2:1	☉	
設計						名 番	PSS1005N1D0321			
製図						図番	日付			
符号	日付	切替番号	記事	承認者	変更者					