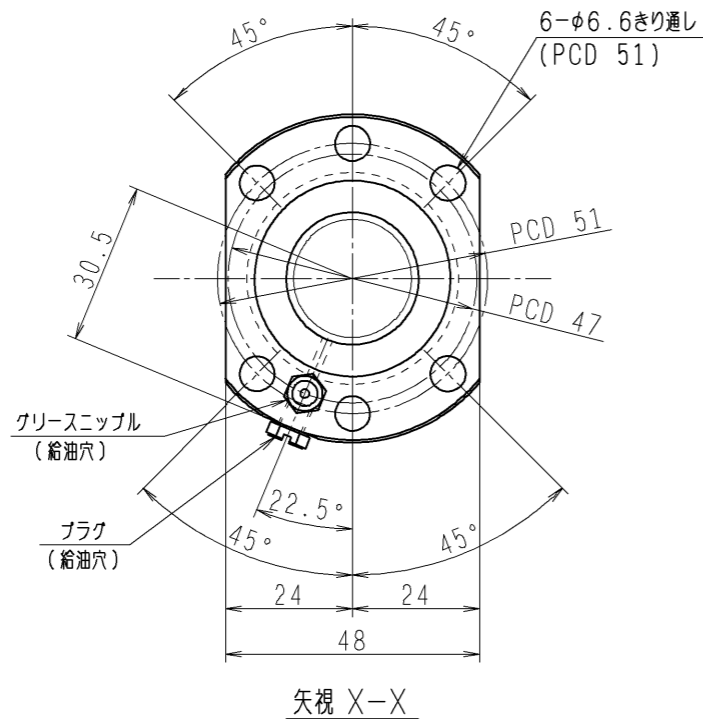
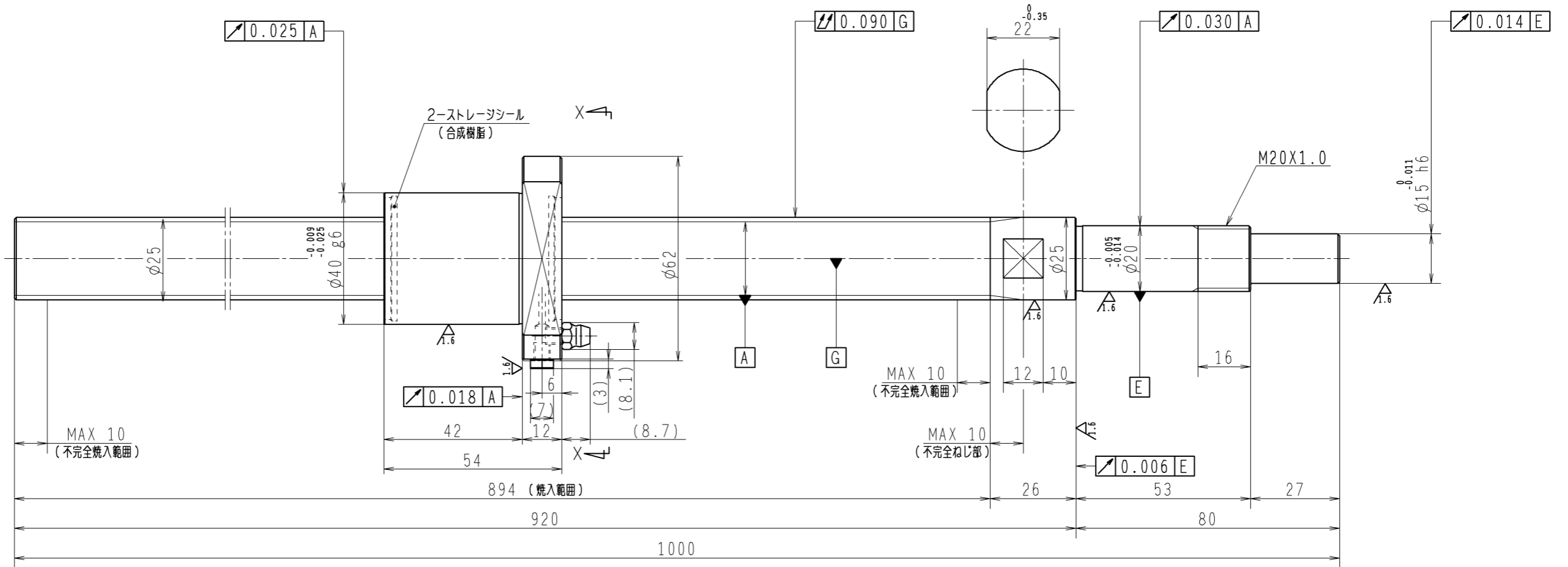


6.3 (✓)



1. ストレージシールの磨動トルクは3.0N・cm以下です
2. グリスニップルとプラグは入れ替え可能です。タップ穴サイズはM5X0.8となります
3. 記載なき寸法形状は予告無く変更する場合があります

予 圧 ト ル ク 仕 様				ボ ー ル ね じ 仕 様				JIS B 1192-5		
予圧荷重 (基準値)	N	許容範囲	~ N-cm	ナット形式	BSS2520-2E		リ	-	ド	20
測定条件	回転速度	潤滑剤		基本動定格荷重 Ca	7650	N	B	C	D	25.5
普通公差	公差指示のない寸法は、JIS B 0405-mによる			基本静定格荷重 Coa	14800	N	BCDのリード角			14°01'
使用条件	リ			ボール溝部と 焼入指定部の 表面かたさ	ナット	HRC58~62	軸	HRC58~62	鋼 球 径	3.1750
最大軸方向荷重	N	移動量誤差		ねじ部有効長さ			スパーボール比	軸方向すきま	0.010以下	
最高回転速度	min ⁻¹						精度等級すきま記号	Ct7S		
軸取付方法				許容回転数	min ⁻¹ (dn=)		封入潤滑剤	NSKグリース LR3		
潤滑剤	グリース			符	日	付	切	替	番	号
				記	事		承	認	者	変
				製	図		承	認		
				名	番	FSS2520N1D1000	貴	社	図	番
				尺	寸	1:1	コンパクトFA搬送用シリーズ標準		日	付
				名	番	FSS2520N1D1000	尺	寸	1:1	日
				符	日	付	切	替	番	号