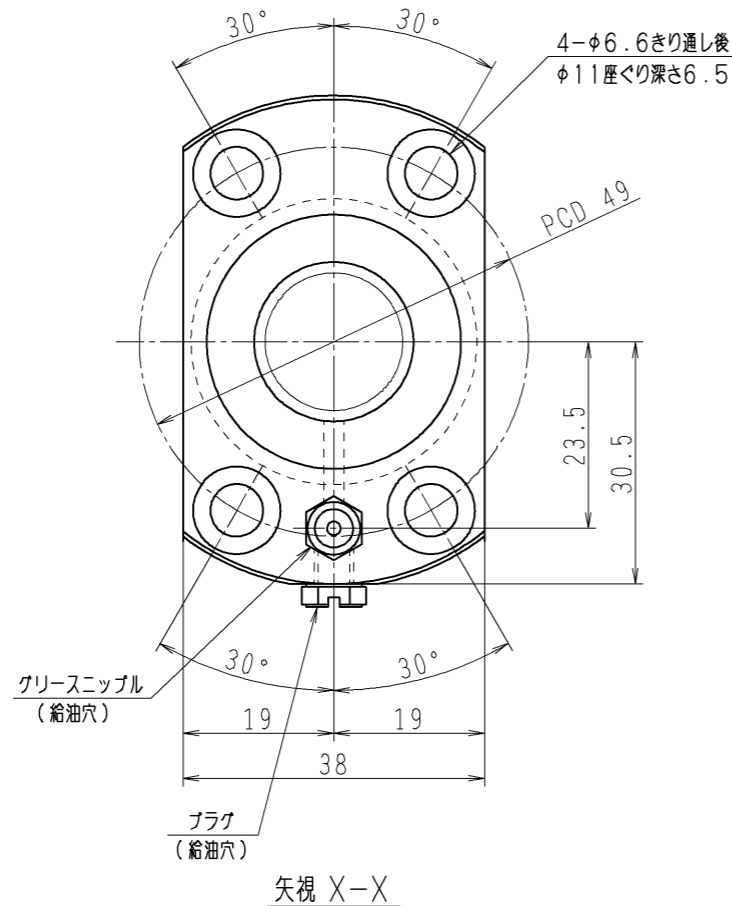
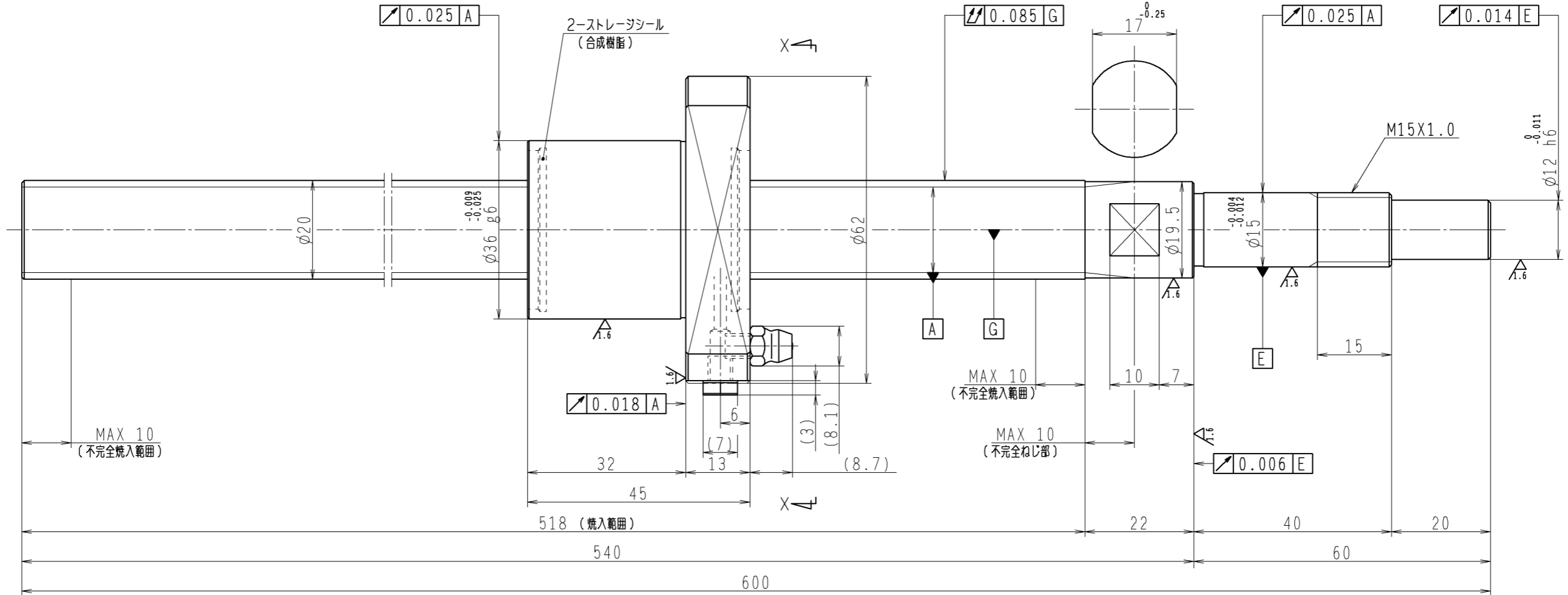


6.3 (✓)



1. ストレージシールの磨動トルクは3.0N・cm以下です
2. グリスニップルとプラグは入れ替え可能です。タップ穴サイズはM5X0.8となります
3. 記載なき寸法形状は予告無く変更する場合があります

予 圧 ト ル ク 仕 様				ボ ー ル ね じ 仕 様				JIS B 1192-5	
予圧荷重 (基準値)	N	許容範囲	~ N-cm	ナット形式	BSS2010-3E		リ	-	10
測定条件	回転速度	潤滑剤		回路数	2.7X1		レ	-	
				基本動定格荷重 Ca	10200 N		B	C	D
				基本静定格荷重 Coa	18600 N		20.5		
普通公差	公差指示のない寸法は、JIS B 0405-mによる			ボール溝部と 焼入指定部の 表面かたさ	軸	HRC58~62	ねじれ方向	右	鋼球径
使用条件	リ			ナット	HRC58~62		軸方向すきま	0.010以下	3.175
最大軸方向荷重	N			移動量誤差	T ± ep		精度等級すきま記号	Ct7S	1/8
最高回転速度	min ⁻¹			ねじ部有効長さ	v ₃₀₀ 0.052				
軸取付方法									
潤滑剤	グリス			許容回転数	min ⁻¹ (dn=)				
				封入潤滑剤	NSKグリス LR3				
承認				貴社 図番			尺 度	3:2	
検図				コンパクトFA搬送用シリーズ標準			日 付		
設計				名 番	FSS2010N1D0600				
製図				日 付					
符号	日付	切替番号	記事	承認者	変更者				