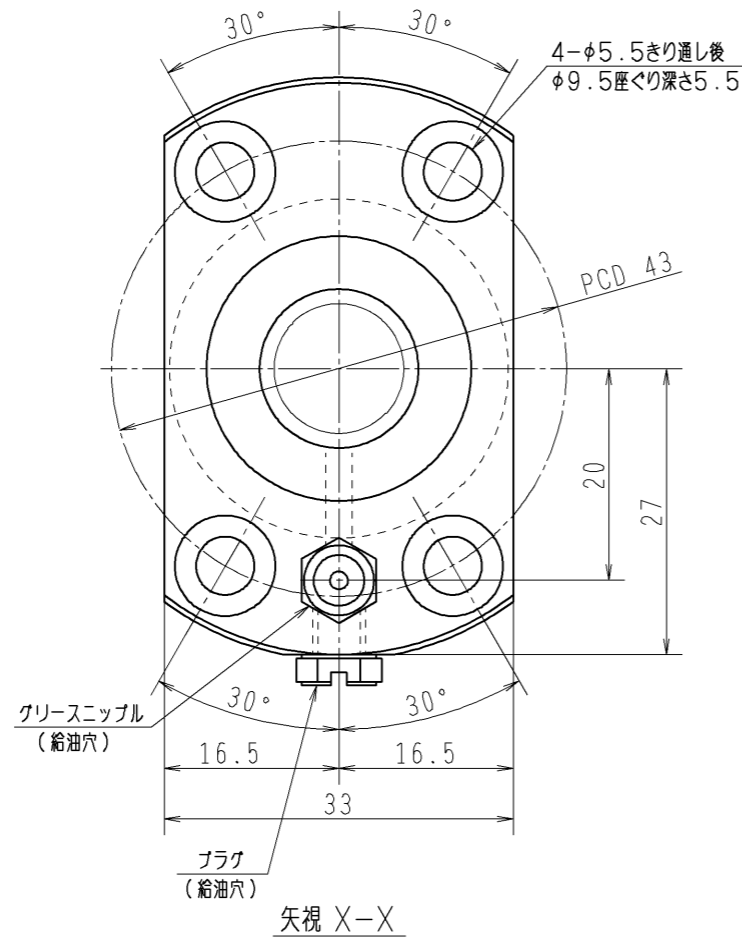
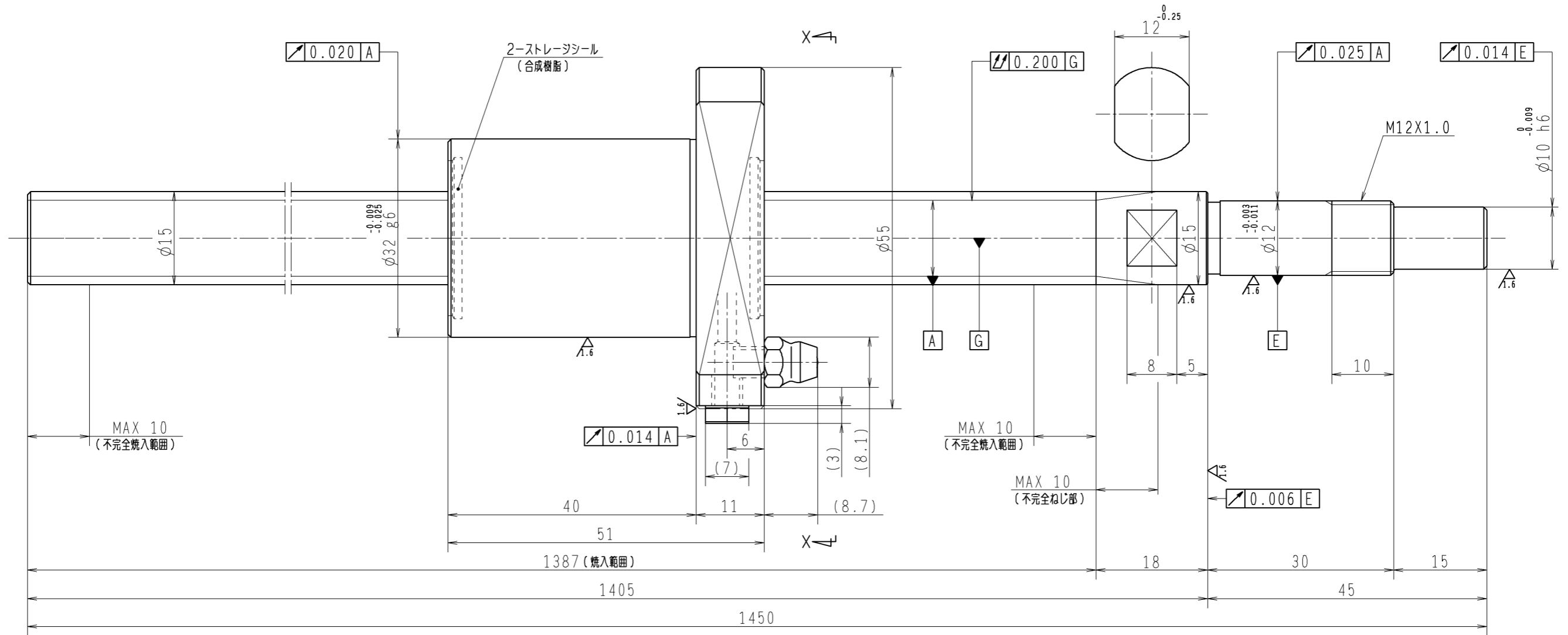


6.3/ (✓)



1. ストレージシールの磨動トルクは2.0N・cm以下です
2. グリスニップルとプラグは入れ替え可能です。タップ穴サイズはM5X0.8となります
3. 記載なき寸法形状は予告無く変更する場合があります

予圧トルク仕様				ボールねじ仕様 JIS B 1192-5				
予圧荷重 (基準値)	N	許容範囲	~ N-cm	ナット形式	BSS1520-2E		リード	20
測定条件	回転速度	潤滑剤		回路数	1.7X1			
				基本動定格荷重 C_a	5660 N		B C D	15.5
				基本静定格荷重 C_{0a}	8700 N		BCDのリード角	22°20'
普通公差	公差指示のない寸法は、JIS B 0405-mによる			ボール溝部と焼入指定部の表面かたさ	軸	HRC58~62	ねじれ方向	右
使用条件	リード精度			ナット	HRC58~62	鋼球径	3.1750	
最大軸方向荷重	N			移動量誤差		スパーサーボール比	1/8	
最高回転速度	min ⁻¹			ねじ部有効長さ		軸方向すきま	0.010以下	
軸取付方法						精度等級すきま記号	Ct7S	
潤滑剤	グリース			許容回転数	min ⁻¹ (dn=)			
				封入潤滑剤	NSKグリース LR3			
承認				貴社図番				
検図				コンパクトFA搬送用シリーズ標準	尺度	2:1		
設計				名番	FSS1520N1D1450		日付	
製図				図番				
符号	日付	切替番号	記事	承認者	変更者			