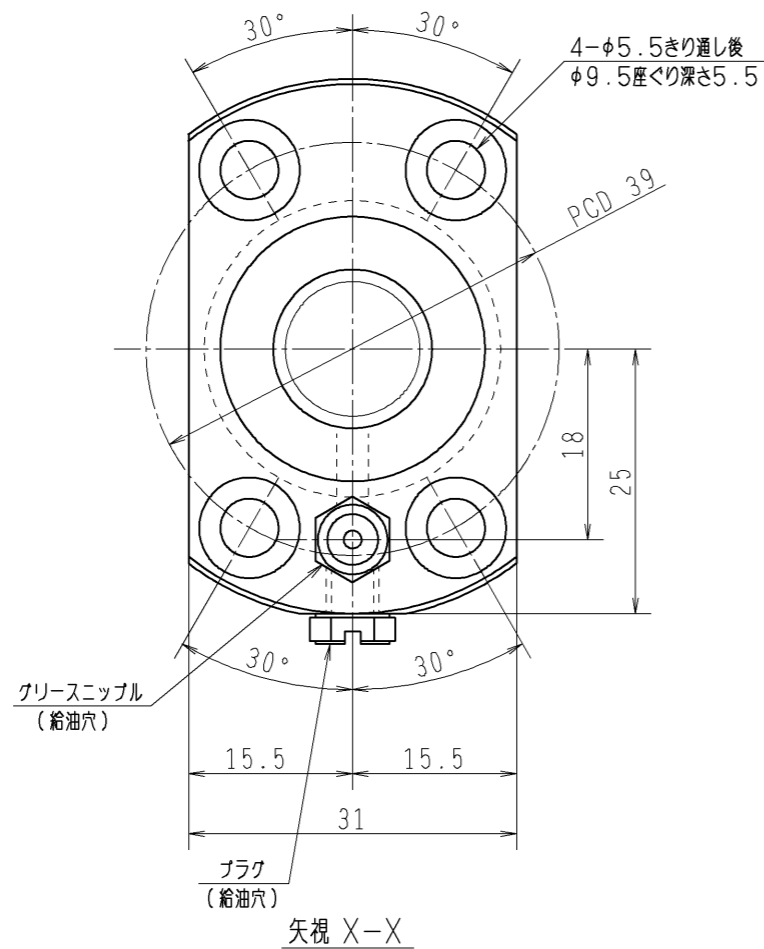
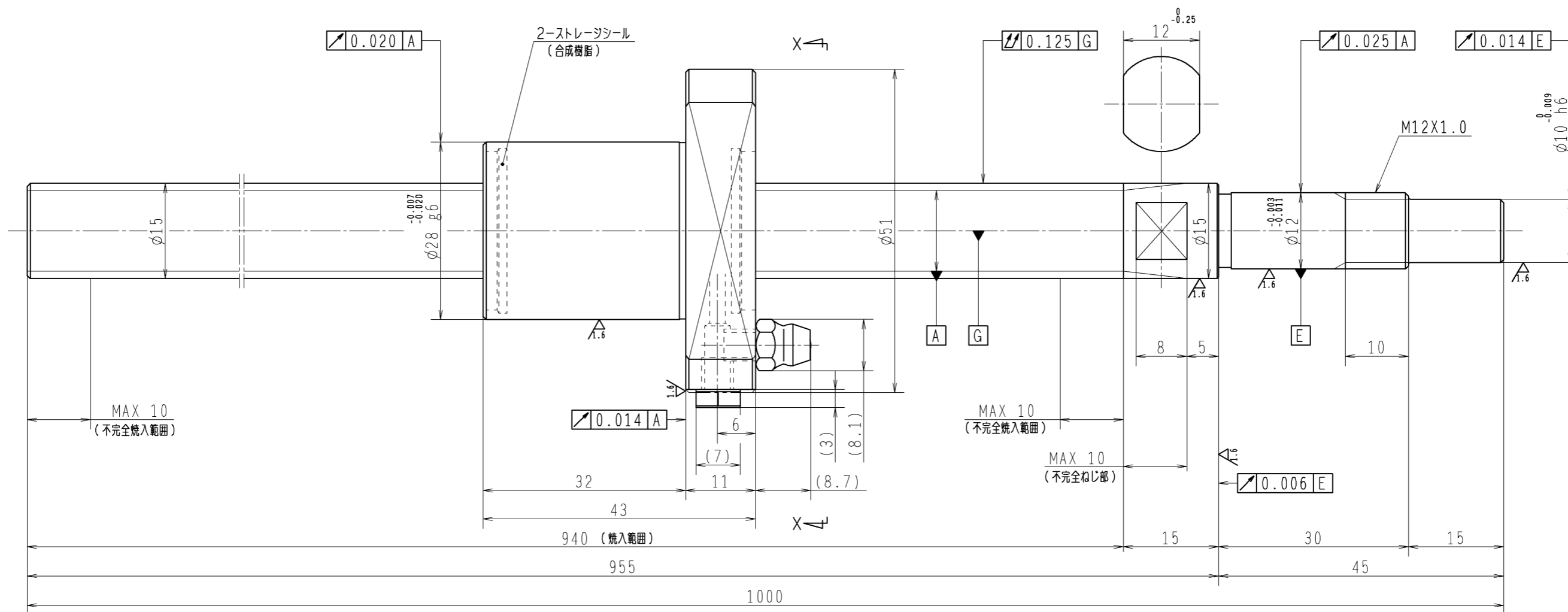


6.3/ (✓)



1. ストレージシールの磨動トルクは2.0N・cm以下です
2. グリスニップルとプラグは入れ替え可能です。タップ穴サイズはM5X0.8となります
3. 記載なき寸法形状は予告無く変更する場合があります

予 圧 ト ル ク 仕 様				ボ ー ル ね じ 仕 様 JIS B 1192-5			
予圧荷重 (基準値)	N	許容範囲	~ N-cm	ナット形式	BSS1510-3E	リ - ド	10
測定条件	回転速度			回路数	2.7X1		
	潤滑剤			基本動定格荷重 Ca	6530 N	B C D	15.5
普通公差	公差指示のない寸法は、JIS B 0405-mによる			基本静定格荷重 Coa	10200 N	BCDのリード角	11°36'
使用条件	リ - ド 精 度			ボール溝部と 焼入指定部の 表面かたさ	軸 HRC58~62 ナット HRC58~62	ねじれ方向	右
最大軸方向荷重	N					鋼 球 径	2.7781 7/64
最高回転速度	min <sup>-1</sup>					スパーボール比	
軸取付方法						軸方向すきま	0.010以下
潤滑剤	グリース					精度等級すきま記号	Ct7S
						許容回転数	min <sup>-1</sup> (dn= )
						封入潤滑剤	NSKグリース LR3
				承認		貴社 図番	
				検図		コンパクトFA搬送用シリーズ標準	尺度 2:1
				設計			図番
				製図		名 番 FSS1510N1D1000	日付
符号	日付	切替番号	記事	承認者	変更者		