



## 私たちは、国内No.1、世界No.3 ベアリングのグローバルカンパニーです。

1916年、日本初のベアリングメーカーとして誕生したNSKは、自動車や家電製品、産業機械、鉄道、航空宇宙など、あらゆる産業、機械の進化を支えています。100年以上の歴史の中で培った技術、サービスを駆使して、お客様のビジネスに価値あるソリューションを提供しています。



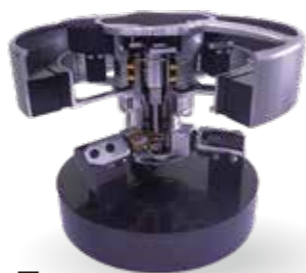
### モビリティ変革を支える技術

ベアリングをはじめとして、クルマの「走る・曲がる・止まる」を支え、CASEやモビリティの多様化に貢献。

走行中ワイヤレス給電  
インホイールモータ  
・走行しながらの給電を実現



大型ドローン用  
「可変ピッチ機構付きモータハブ」  
・機体の安定性と航続距離の向上に寄与  
・都市部の交通問題などの社会問題の解決に貢献



### 高品質・高精度な動きで貢献

電動化、自動化、デジタル化、環境をキーワードに、お客様と一緒に新しい価値を創造。



次世代高精度  
工作機械用ボールねじ  
・未来の高精度加工や  
省エネに貢献



風力発電用  
大型円筒ころ軸受  
・状態監視技術を付加し  
メンテナンスの負担を軽減

### 持続可能な社会の実現に向けて

新技術・新製品の開発を進め、  
社会の課題に挑戦。

院内搬送アシストロボット

・重量物を身体の負担がなく安全に搬送  
・医療現場における働き方改革に貢献



#### 会社概要

●創立 1916年11月8日(大正5年) ●資本金 672億円(2022年3月31日現在) ●代表者 取締役 代表執行役社長・CEO 市井明俊  
●従業員(連結) 30,577人(2022年3月31日現在) ●売上高(連結) 8,652億円(2022年3月期)



### 日本精工株式会社

人事総務本部 人事部 キャリアマネジメント室  
〒141-8560 東京都品川区大崎1-6-3日精ビル  
TEL:03-3779-7085  
E-mail: jinkai@nsk.com  
<https://www.nsk.com/jp/career/graduate/>

詳しくはHPを  
ご覧ください。



世界を変える自分が見える

Motion  
for  
Emotion

# 十人十色のキャリア、働きがい、スキル、自分らしさも。



【入社10年目】大学→開発→経営企画  
新しいビジネスのための仕組みづくりをしています！



現場に役立つシステムを  
作りたいです！

## 【入社3年目】

### インターンでのイメージ通りの職場。楽しく働いています！

NSKに就職を決めたのは、**インターンが楽しかったこと**と、部品や機械要素に関わる仕事をしたかったから。内定者研修でも、先輩社員から職場の雰囲気などを聞いていました。今は工場のIoT化の仕事をしています。配属された時はシステム系で大丈夫かな？と不安もありましたが、先輩や周りの人は分からないことがあればすぐに教えてくれるし、相談しやすいです。機械や設備の知識を活かしつつシステム構築という**未来への挑戦**が出来て、忙しいけど**楽しく働いています**。

高専専攻科 ▶ 生産技術

専門外にも  
チャレンジしています！

## 【入社9年目】

### ジョブローテーションで成長スピードもアップ！

私は、**ジョブローテーション**で、グリースの研究からベアリングの製品設計に仕事が変わりました。研究時代の知識と製品設計の仕事の両方を活かして、今後の仕事の幅を広げたいと考えています。設計に来て良かったと思うのは、洗濯機など身近な機械に自分の設計が活かされるのがうれしいこと、**自分の仕事**が消費者やお金につながることを実感できたことでしょうか(笑)。また、在宅勤務やフレックス勤務を使い、子育てとの両立中です。

大学院 ▶ 研究 ▶ 産休育休 ▶ 製品設計

## 【入社2年目】大学院→研究

定時で帰れて、有給休暇もしっかり取れます！



キャリアも  
子育ても  
楽しんでいます！

## 【入社10年目】

### 仕事と子育てを両立しながら、ステップアップ！

入社から研究所で高分子材料の研究開発をし、その間に**産休育休**を取得。復帰後**1年ほどは時短勤務**もしました。子供が小さいうちは、保育園からの突然の呼び出しもあるので、常に自分の仕事を把握・整理したり工夫しながら家庭との両立をしています。NSKは男性の同僚も普通に育休をとりますし、**両立に理解のある風土**です。10年目に、営業部門に異動し、製品の設計や技術対応を行っています。今まで経験のない業務も多いですが、脳がフル回転で、充実しています。

大学院 ▶ 研究 ▶ 産休育休 ▶ 研究 ▶ 技術営業(係長)

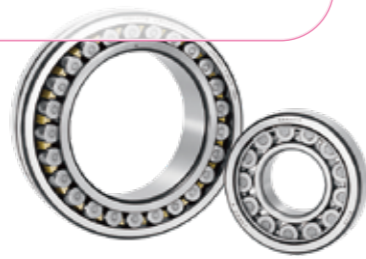
## 【入社3年目】大学院→研究

生活に欠かせないベアリングに関わって誇りに思います。



## 【入社3年目】大学→製品設計

上司もフレンドリー。一緒に働きやすい職場づくりを進めています！



## 【入社7年目】大学→生産技術→産休育休→生産技術

設備導入を担当。時短勤務中で、自分に合った働き方をしています。

