

ワンウェイクラッチ (One-Way Clutch)

NSK

豊富なラインナップから使用スペース、トルク容量、潤滑環境に適したワンウェイクラッチを提案します

製品特徴

① 高信頼性・高耐久性

- ・ 確実な作動と高い耐久性を実現。

② 最適仕様を提案

- ・ 多様な製品ラインナップ。専用設計可能
- ・ トルクレンジ：10Nm～3,000Nm対応
- ・ バックストップ、インデックス、オーバラン、使い方に合せた提案。

カムタイプ



ローラータイプ

スプリングタイプ

※本製品は潤滑環境下で使用される製品です

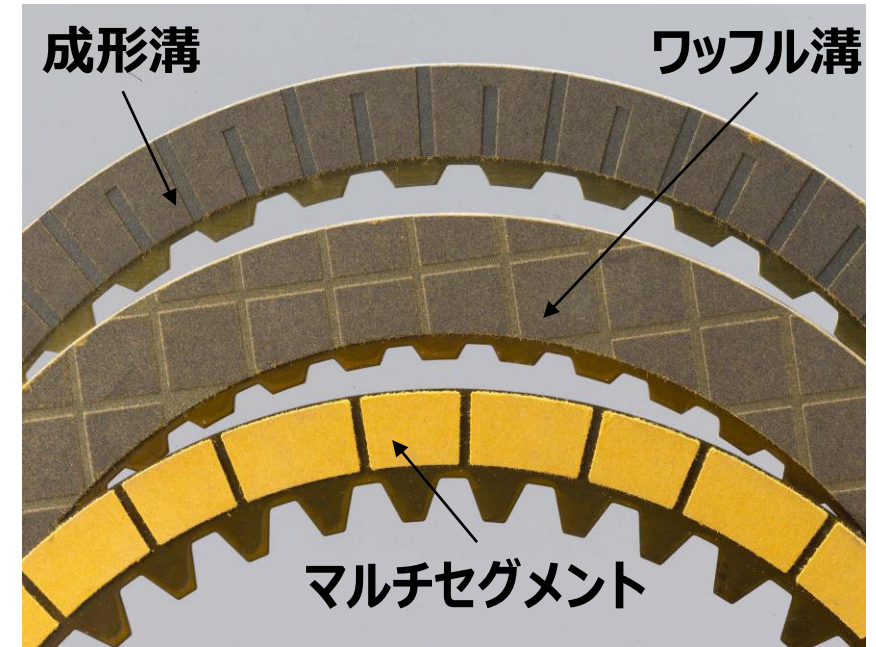
フリクションプレート（Friction Plate）

NSK

豊富なラインナップから使用環境・条件、要求性能に合わせた摩擦材仕様を提案します

製品特徴

- ①高摩擦性能
 - ・高容量、耐シャダー性の最適提案。
- ②高効率化
 - ・潤滑環境に応じた溝パターンの提案。
- ③高耐久性
 - ・高耐熱、高強度な材料を提案。



※本製品は潤滑環境下で使用される製品です

NSKワンウェイクラッチ (O.W.C.)

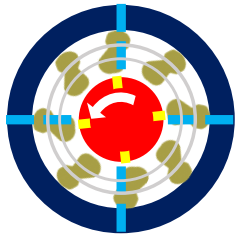


シンプルな作動、卓越した信頼性、高い耐久性
～新たな動きを生み出すNSKワンウェイクラッチ～

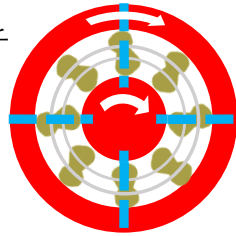
■ワンウェイクラッチとは：

一方向にトルク伝達、反対方向にはトルク遮断。
2軸の締結/解放を担う。

クラッチ
：空転

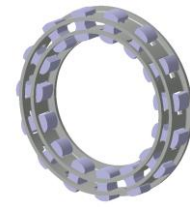


クラッチ
：締結

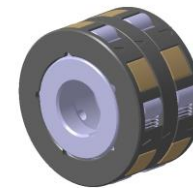


■NSKワンウェイクラッチ ラインナップ：

様々なタイプのワンウェイクラッチをラインナップ。
使用用途、環境を考慮し最適なものをご提案。



スプラグクラッチ



ローラクラッチ



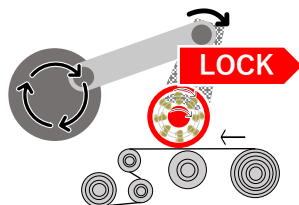
カムクラッチ



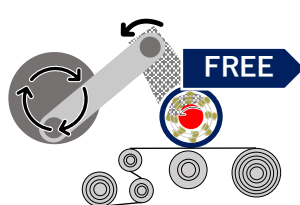
■ワンウェイクラッチの機能と適用例：

機能①：インデックス

適用例：印刷機、工作機械ターンテーブル



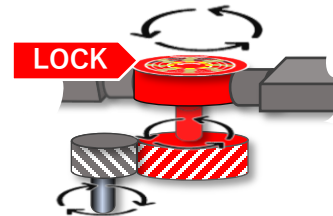
クラッチ締結。
回転伝達 (送り)



クラッチ空転。
回転遮断 (戻り)

機能②：オーバラン

適用例：ヘリコプター、2輪車スタータ、ポンプ



クラッチ締結。

ローターへ動力伝達。



クラッチ空転。(動力喪失時)

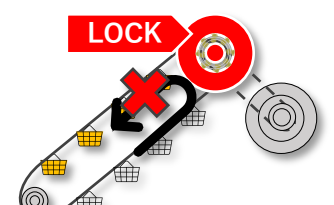
オートローテーション

機能③：バックストップ

適用例：コンベア、トルクコンバータ/ステータ



コンベア正常作動時。
クラッチ空転。



クラッチ締結。(動力遮断時)
コンベアの逆回転防止

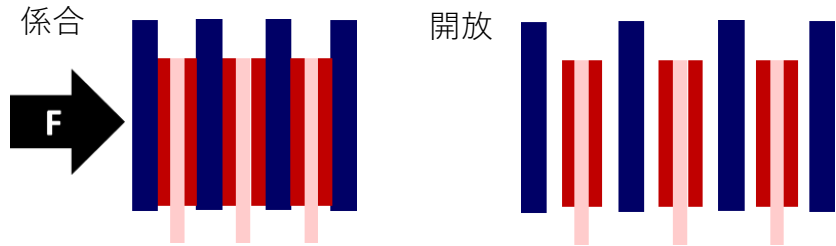
NSK 摩擦材製品



圧倒的な摩擦性能、低ドラグトルク、高い耐久性
～時代を先取りするソリューション・NSK摩擦材製品～

■摩擦材製品とは：

湿式摩擦材を接着した製品。油圧やばね力などで、
相対回転する相手部品との係合/開放を担う。



■NSK摩擦材製品ラインナップ：

様々なタイプの摩擦材製品をラインナップ。
使用用途、環境に適した仕様をご提案します。



■摩擦材製品の機構と適用例：

